

一般国道478号(京都縦貫自動車道)高架下等利用計画(長岡京市区間)

1 計画概要

本件は、一般国道478号(京都縦貫自動車道)の長岡京市区間約2.4kmについて、高架下等利用計画を策定するものである。

2 土地利用の特徴

当該区間は、長岡京市中心部から約1.5km付近に位置し、一般国道478号(京都縦貫自動車道)が長岡京市の南部を東から西方面に向けて市街化区域を通過している。

当該区間の高架下の土地は、第一種低層住居専用地域、第一種住居地域、準工業地域に指定されており、周辺の土地利用状況は、住宅、農地および工場となっている。

交通面では、当該区間と交差してJR東海道本線および阪急京都線が走っており、JR東海道本線の長岡京駅、阪急京都線の長岡天神駅が最寄駅として存在しており、当区間南側起点より約1km北に阪急京都線の新駅(西山天王山駅)が開設される予定(平成25年供用予定)である。また、当該高架下区間と交差する道路として主要地方道にしきょうたかつきせん西京高槻線、主要地方道おおやまざきおおえせん大山崎大枝線および府道おくかいいんじのうそせん奥海印寺納所線が整備されており、都市計画道いわみのうそせん石見納所線が側道として新設される予定である。

なお、長岡京市が策定した「都市再生整備計画」においては、自動車利用の抑制と公共交通利用促進のため、阪急京都線新駅周辺でパークアンドライドを実施することとされている。

3 利用計画

(1)高架下等利用部分の選定

利用可能箇所図のとおり

(2)利用用途の決定

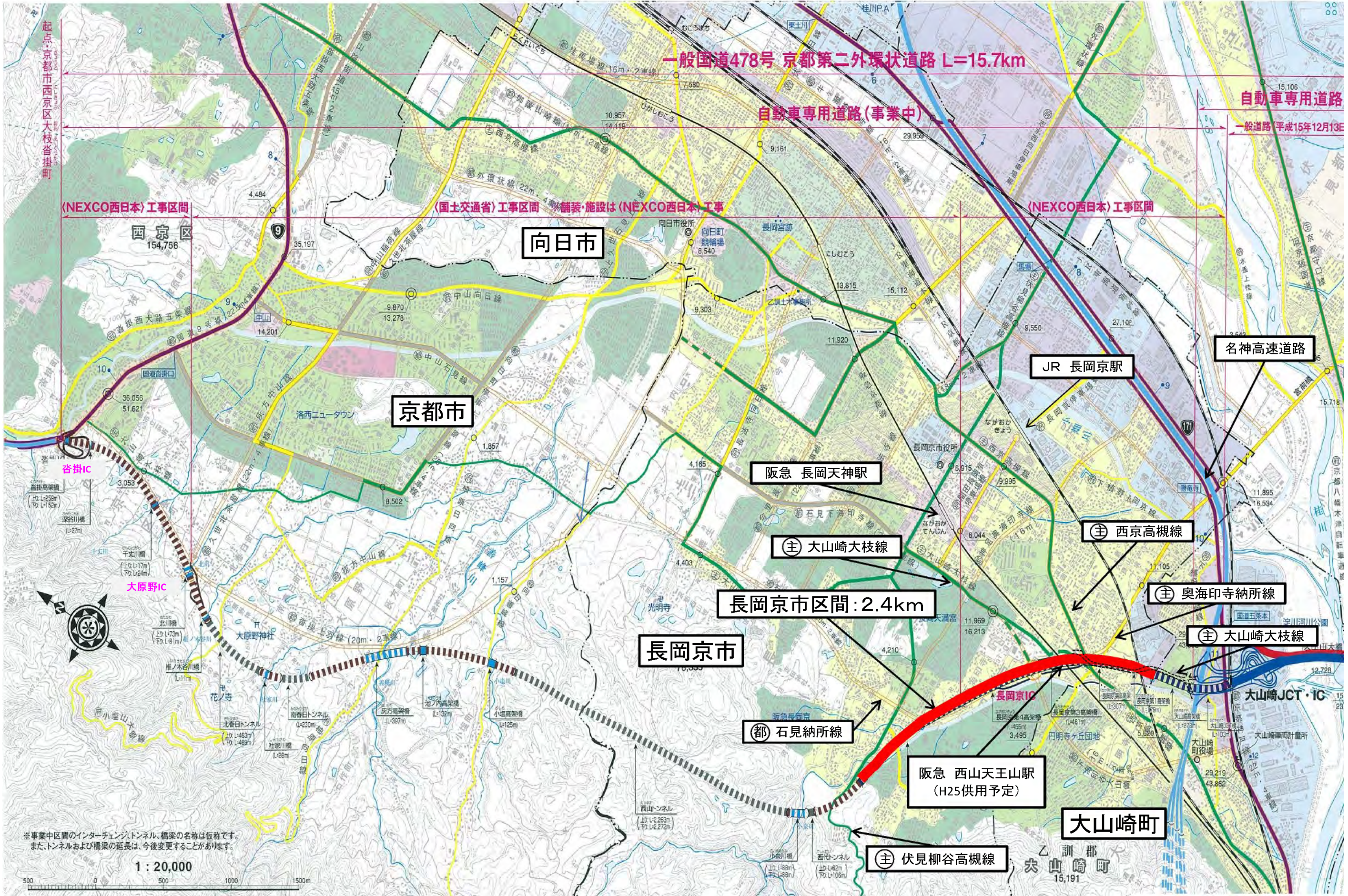
長岡京市より提出された高架下利用用途に関する要望に基づき、別表のとおり利用用途を決定するものとする。

一般国道478号(京都縦貫自動車道)高架下等利用計画(長岡京市区間)

区間名	用途地域等	周辺土地利用状況	前面道路幅員 (舗装道路)	最寄駅	最寄駅 直線距離	建ぺい率/容積率	利用用途	利用用途選定理由
A	準工業地域	住宅地、農地、工場	幅員6.0~10.5m	阪急西山天王山駅 (H25年度下半期開業予定)	550m	60%/200%	公園・広場・倉庫・駐車場	本件高架下等のうちA区間約130mは、都市計画の用途地域が準工業地域であり、周辺の土地利用状況は、住宅地、農地および工場である。長岡京市より、公園・広場・倉庫および利用者のための駐車場としての利用要望があることに基づき、左記のとおり利用用途を定めるものである。
B	第一種住居地域	住宅地、農地	幅員6.0~14.2m	阪急西山天王山駅 (H25年度下半期開業予定)	150~450m	60%/200%	公園・広場・駐車場	本件高架下等のうちB区間約350mは、都市計画の用途地域が第一種住居地域であり、周辺の土地利用状況は、住宅地、農地である。長岡京市より、散策スペースを含んだ公園・広場および利用者のための駐車場としての利用要望があることに基づき、左記のとおり利用用途を定めるものである。
C	第一種住居地域	住宅地、農地	幅員6.0~16.5m	阪急西山天王山駅 (H25年度下半期開業予定)	0~200m	60%/200%	駐車場・事務所・公園・広場	本件高架下等のうちC区間約400mは、都市計画の用途地域が第一種住居地域であり、周辺の土地利用状況は、住宅地、農地である。幹線道路に面し、長岡京市より、阪急新駅周辺整備事業としてパークアンドライド駐車場、自転車駐輪場等を整備する計画があり、同様の利用要望があることに基づき、左記のとおり利用用途を定めるものである。
D	第一種住居地域	住宅地、農地	幅員6.0~11.0m	阪急西山天王山駅 (H25年度下半期開業予定)	450~1500m	60%/200%	公園・広場・駐車場	本件高架下等のうちD区間約1,000mは、都市計画の用途地域が第一種住居地域であり、周辺の土地利用状況は、住宅地、農地である。長岡京市より、散策スペースを含んだ公園・広場および利用者のための駐車場としての利用要望があることに基づき、左記のとおり利用用途を定めるものである。
E	第一種低層住居専用地域	住宅地、農地	幅員6.5~10.0m	阪急西山天王山駅 (H25年度下半期開業予定)	1,600~1,650m	50%/80%	公園・広場・駐車場	本件高架下等のうちE区間約150mは、都市計画の用途地域が第一種低層住居専用地域および第一種住居地域であり、周辺の土地利用状況は、住宅地、農地である。長岡京市より、公園・広場および利用者のための駐車場としての利用要望があることに基づき、左記のとおり利用用途を定めるものである。
	60%/200%							

(注)環境施設帯の区域については、道路管理上の支障がないよう、具体の施設の配置にあたって、自動車駐車場、倉庫および事務所を避けるものとする。

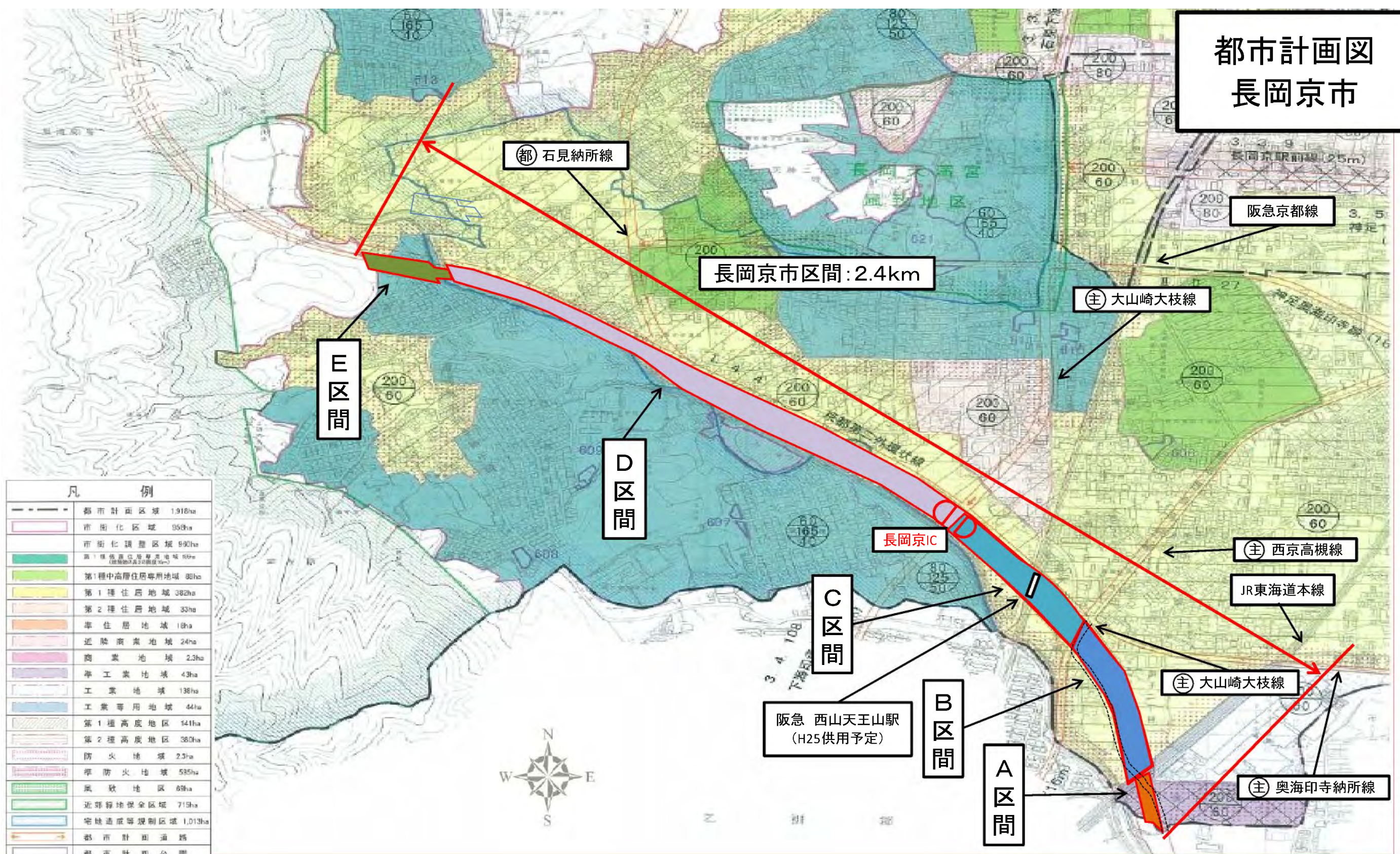
長岡京市 位置図



※事業中区間のインターチェンジ、トンネル、橋梁の名称は仮称です。また、トンネルおよび橋梁の延長は、今後変更することがあります。

1 : 20,000

都市計画図 長岡京市

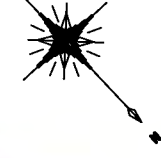


凡 例	
---	都市計画区域 1,918ha
■	市街化区域 959ha
■	市街化調整区域 990ha
■	第1種中高層住居専用地域 80ha
■	第1種住居地域 382ha
■	第2種住居地域 33ha
■	準住居地域 18ha
■	近隣商業地域 24ha
■	商業地域 2.3ha
■	準工業地域 43ha
■	工業地域 138ha
■	工業専用地域 44ha
■	第1種高度地区 141ha
■	第2種高度地区 360ha
■	防火地域 2.3ha
■	準防火地域 535ha
■	風致地区 69ha
■	近郊緑地保全区域 715ha
■	宅地造成等規制区域 1,013ha
■	都市計画道路
■	都市計画公園
■	土地区画整理区域 48.7ha
■	市街地再開発事業区域 3.0ha
■	高度利用地区 3.0ha
■	地区計画区域 13.6ha
■	再開発地区計画区域 4.5ha
■	特別用途地区 60.0ha

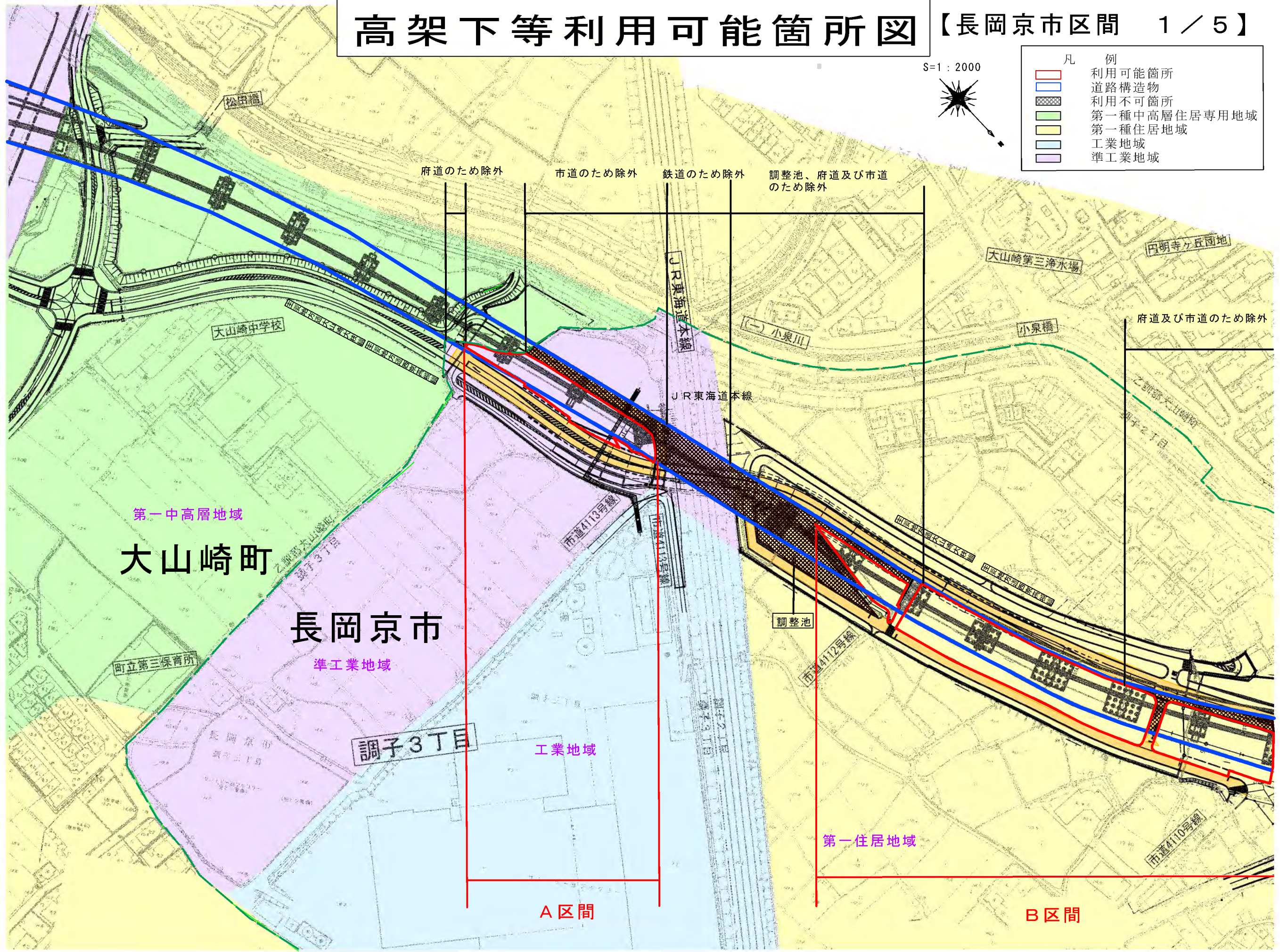
高架下等利用可能箇所図

【長岡京市区間 1 / 5】

S=1:2000



凡	例
	利用可能箇所
	道路構造物
	利用不可箇所
	第一種中高層住居専用地域
	第一種住居地域
	工業地域
	準工業地域



府道のため除外 市道のため除外 鉄道のため除外 調整池、府道及び市道のため除外

府道及び市道のため除外

第一中高層地域

大山崎町

長岡京市

準工業地域

工業地域

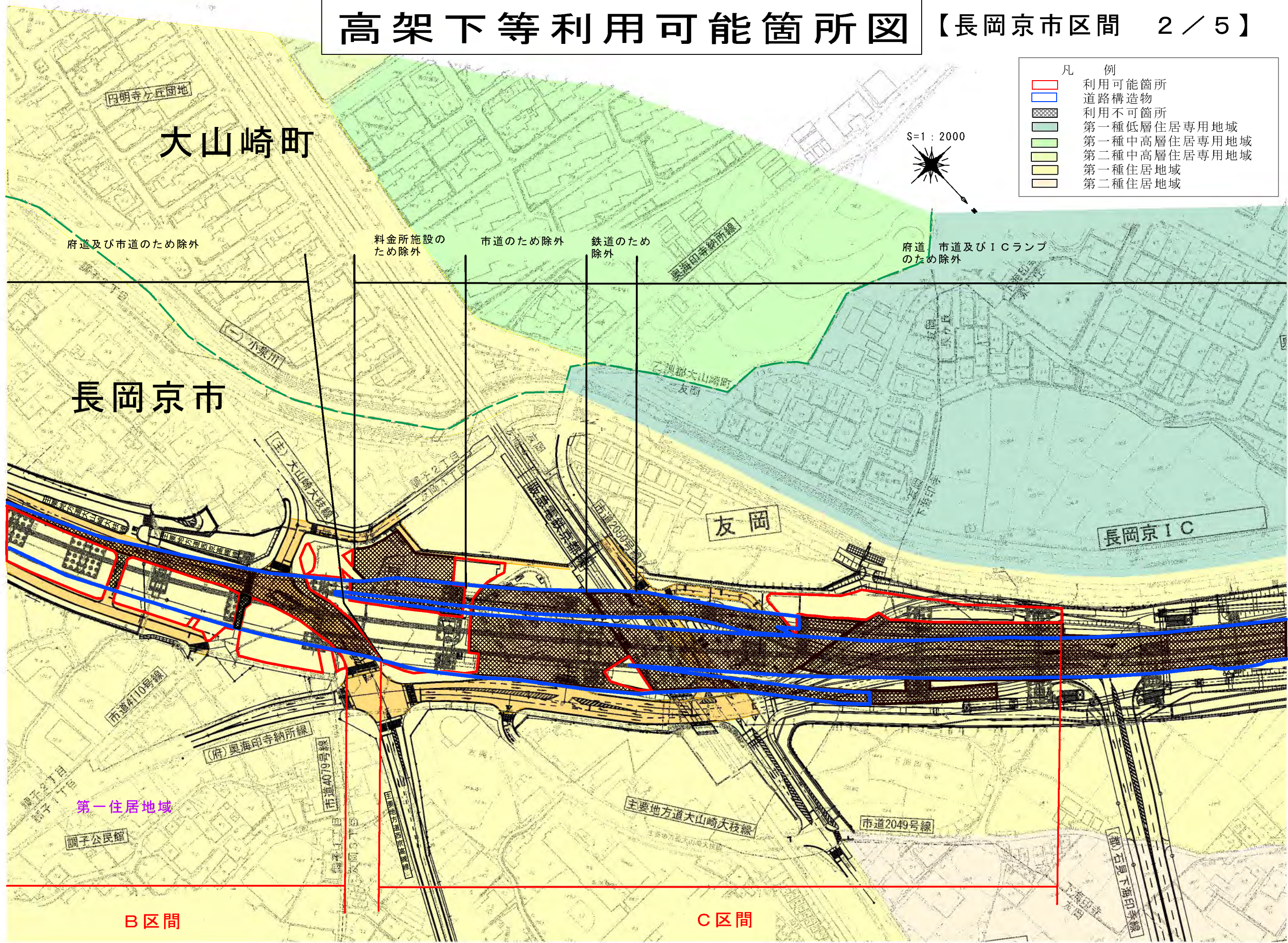
第一住居地域

A 区間

B 区間

高架下等利用可能箇所図

【長岡京市区間 2 / 5】



凡 例	
[Red Outline]	利用可能箇所
[Blue Outline]	道路構造物
[Cross-hatched]	利用不可箇所
[Light Green]	第一種低層住居専用地域
[Medium Green]	第一種中高層住居専用地域
[Yellow]	第二種中高層住居専用地域
[Light Orange]	第一種住居地域
[Dark Orange]	第二種住居地域

B 区間

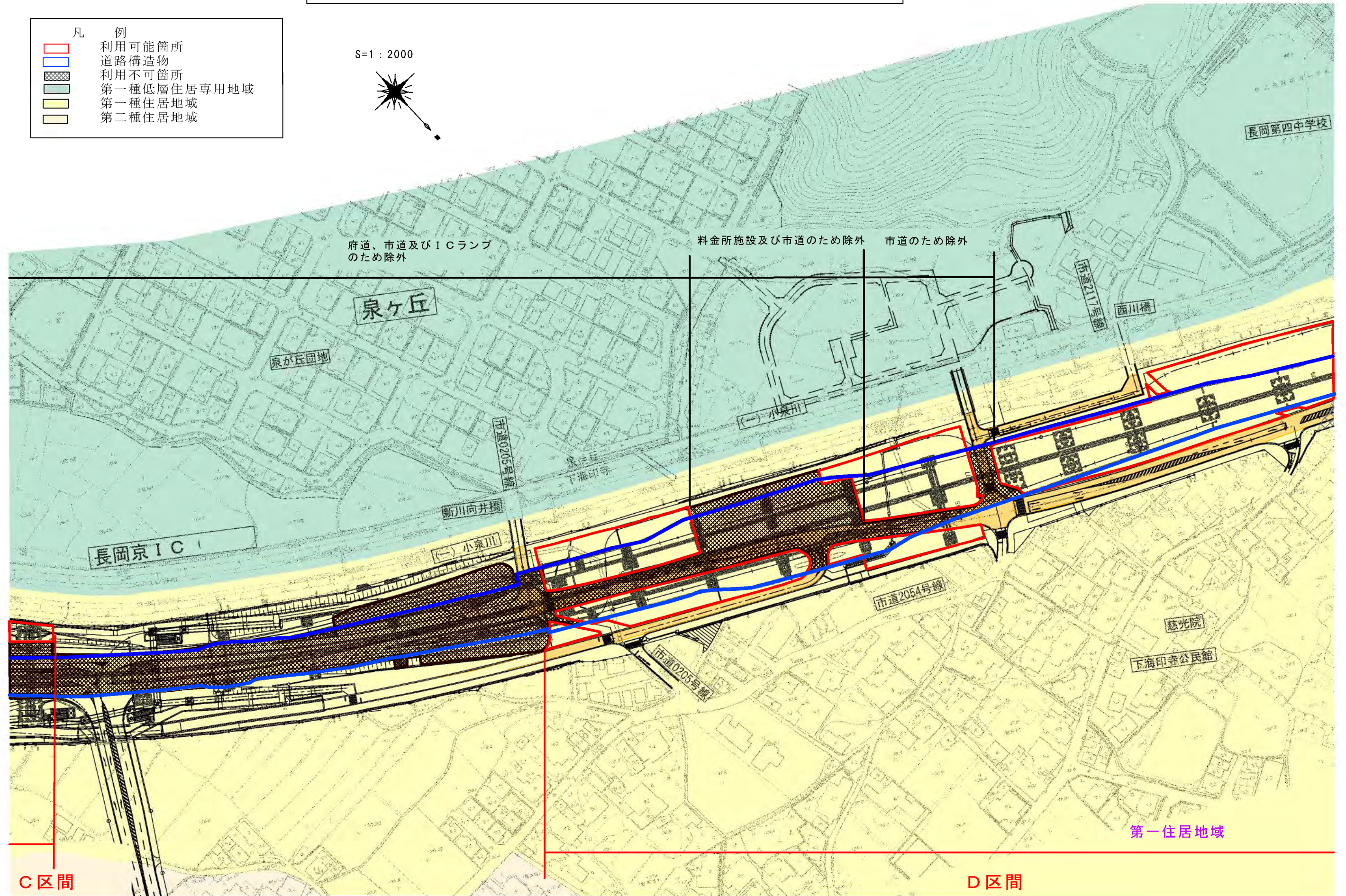
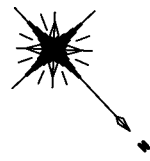
C 区間

高架下等利用可能箇所図

【長岡京市区間 3 / 5】

- 凡 例
- 利用可能箇所
 - 道路構造物
 - 利用不可箇所
 - 第一種低層住居専用地域
 - 第一種住居地域
 - 第二種住居地域

S=1:2000



C区間

D区間

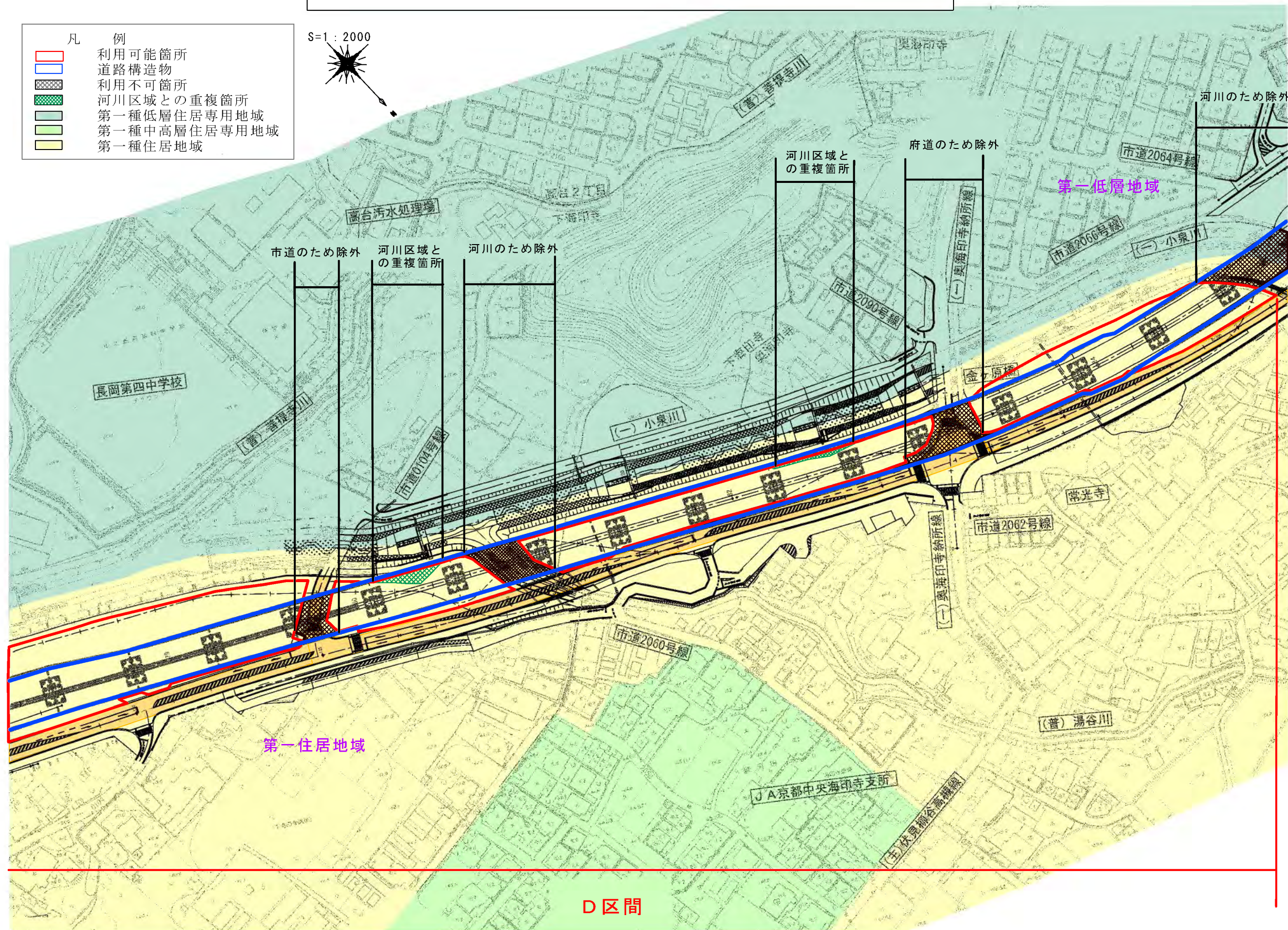
第一住居地域

高架下等利用可能箇所図

【長岡京市区間 4 / 5】

- 凡 例
- 利用可能箇所
 - 道路構造物
 - 利用不可箇所
 - 河川区域との重複箇所
 - 第一種低層住居専用地域
 - 第一種中高層住居専用地域
 - 第一種住居地域

S=1:2000



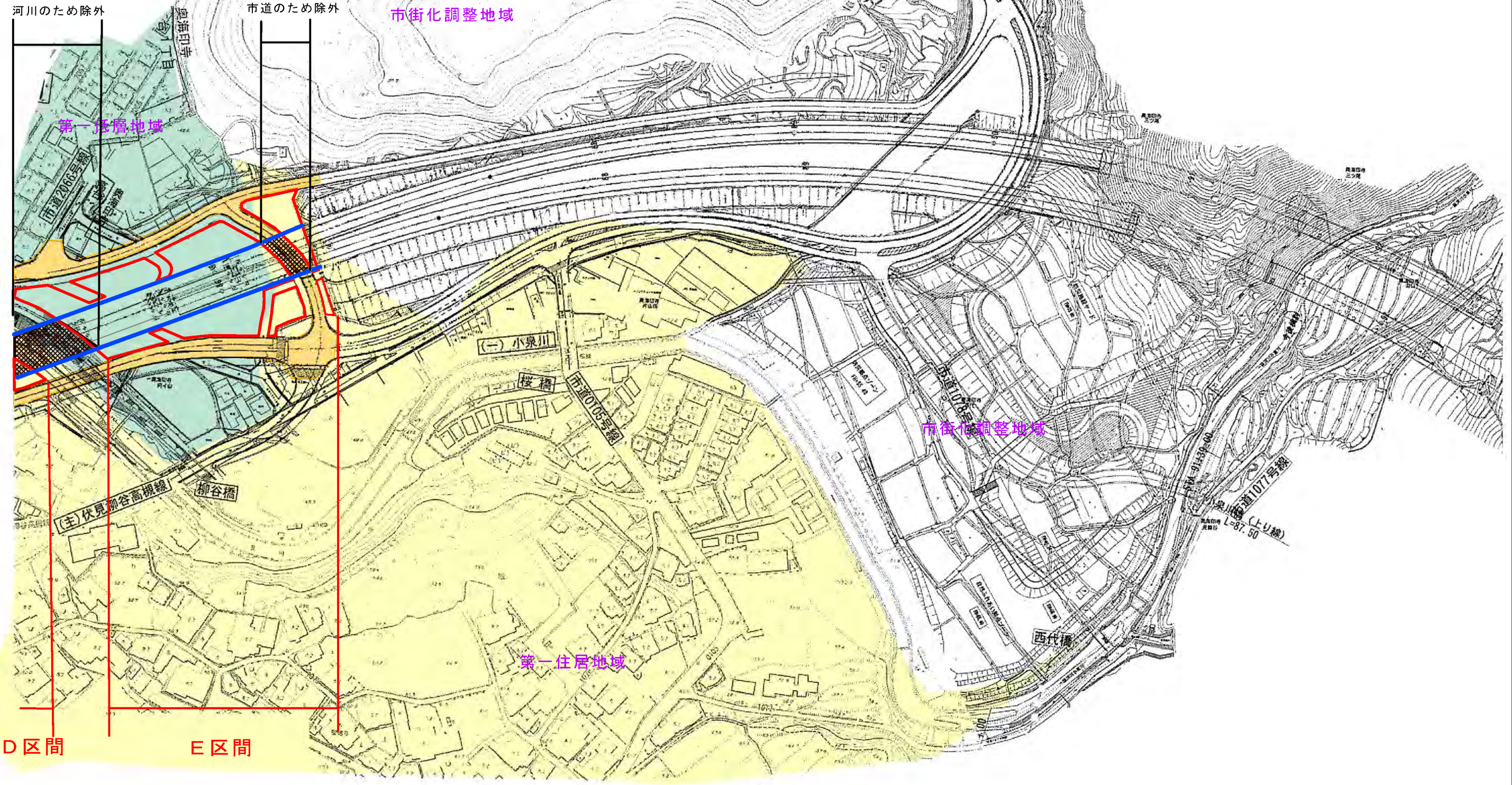
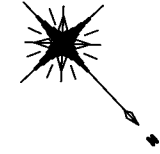
D 区間

高架下等利用可能箇所図

【長岡京市区間 5 / 5】

- 凡 例
- 利用可能箇所
 - 道路構造物
 - 利用不可箇所
 - 第一種低層住居専用地域
 - 第一種住居地域

S=1:2000



D 区間

E 区間