

9月の大型連休時期の高速道路における渋滞予測と対策について【全国版】
～ ゴールデンウィーク並みに渋滞が多く発生、混雑を緩和するために分散利用を～

東／中／西日本(NEXCO3社)／JB本四高速は、9月の大型連休時期[2009年9月19日(土)～9月27日(日)の9日間]の高速道路での交通集中による渋滞予測と対策をとりまとめました。

1 分散利用のお願い

- ◆ 今年の9月は、祝日法の改正により大型連休となることからゴールデンウィーク(GW)並みに渋滞が多く発生すると予測していますので、渋滞予測情報をご活用いただき、お客様の出発時間を渋滞発生が予測される時間帯の前後にずらすなど、分散利用をお願いします。

(30km以上の主な渋滞は【別紙1参照】)

- ◆ 休日特別割引による影響として、GW及びお盆の交通混雑期で確認された交通量の増加実績や渋滞状況を踏まえ、また季節のイベントなどを考慮して渋滞予測をしておりますが、ご利用動向が例年の交通混雑期と異なることが予想され、例年では渋滞が発生しなかった箇所でも渋滞が発生する場合があります。また事故や天候の影響などによっても渋滞状況は大きく変わりますので、出発前に最新の道路交通情報を確認ください。

- ◆ 混雑が予想される主な休憩施設【別紙2参照】をまとめていますので、快適なご旅行計画にお役立てください。なお、別紙2に記載の無い休憩施設でも通常よりは混雑することが予想されますので、ご注意ください。

2 大型車駐車まスの確保予定

- ◆ 9月の大型連休時期[平成21年9月19日(土)～27日(日)]において、大型車駐車まスを重点的に確保する予定の休憩施設(全国 207箇所)【別紙3参照】をまとめていますので、効率的なドライブ計画にお役立てください。

＜お盆時期におけるお客様からのご意見＞

お盆から新たに実施した大型車駐車まスを確保する対策について、お客様から以下のようなご意見をいただきました。

【お客様からのご意見(一例)】

- ・大型車駐車ましが確保されており、きちんと誘導してもらって助かった【トラックドライバー】
- ・GWに比べ、駐車しやすくなった【(社)日本トラック協会】
- ・大型車駐車ましが確保されているが、一部の休憩施設ではエリア内の混雑により、駐車に時間を要した【(社)全日本バス協会】

お客様からのご意見を踏まえ、駐車場整理員を増員するなど、引き続き、より効率的な駐車場の運用に取り組めます。

3 混雑対策の予定

◆ 9月の大型連休時期の混雑対策〔別紙4参照〕について、本渋滞予測及び休日特別割引実施後の交通混雑期(GW、お盆)の状況を踏まえて、引き続き次に示すような取り組みを実施していく予定です。

- ・上り坂等での速度低下注意喚起対策
- ・トンネル照明の照度アップによる暗がりや圧迫感の緩和
- ・渋滞後尾への追突注意喚起対策
- ・休憩施設等での駐車場整理員の配置
- ・仮設トイレの設置
- ・大型車駐車ますの確保 など

《渋滞発生傾向》

◆ 9月の大型連休時期の渋滞は以下で特に多く発生すると予測

- ・下り方面では、9月19日(土)から21日(月・祝)
- ・上り方面では、9月21日(月・祝)から22日(火・祝)

◆ 全国で最も長い渋滞の予測

- ・下り方面では、9月19日(土)に中国道(宝塚東TN付近)、9月20日(日)に関越道(花園IC付近)、9月22日(火)に中央道(土岐IC付近)で約50kmを予測
- ・上り方面では、9月20日(月)から9月22日(火)の間で東北道(矢板IC付近)、東名(大和TN付近)、中央道(小仏TN付近)、東名阪道(四日市IC付近)、山陽道(宮島SA付近)、神戸淡路鳴門道(淡路IC付近)で約40kmを予測

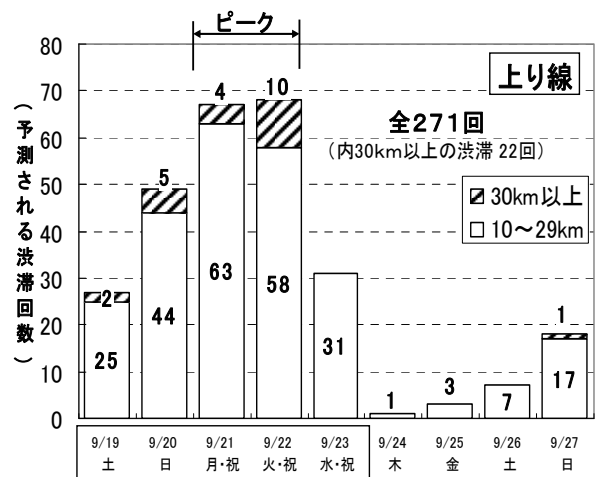
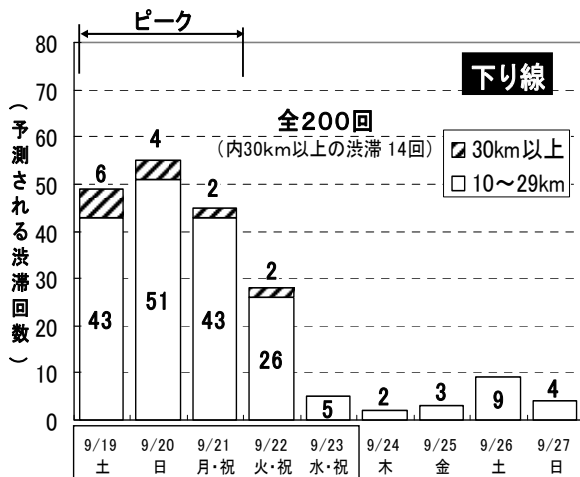
◆ 渋滞長10km以上の渋滞回数の予測

- ・今回 471回

◆ 30km以上の特に長い渋滞の予測〔別紙2参照〕

- ・東北道や関越道, 東名高速, 中央道, 東名阪, 東海北陸道, 中国道, 山陽道, 九州道, 神戸淡路鳴門道で 計 36回発生

《ピーク時10km以上と予測した渋滞の日別発生回数》



《特に長い渋滞の発生予測》

方面	道路名	ピーク日時(予測)	ボトルネック箇所	渋滞長	会社区分
下り	中国道※ ¹	9月19日(土) 9時頃	宝塚東トンネル付近(兵庫県宝塚市)	50km	西日本
	関越道	9月20日(日) 7時頃	花園インターチェンジ付近(埼玉県深谷市)		東日本
	中央道	9月22日(火) 15時頃	土岐インターチェンジ付近(岐阜県土岐市)		中日本
上り	東名	9月20日(日) 19時頃	大和トンネル付近(神奈川県大和市)	40km	中日本
		9月22日(火) 19時頃			中日本
	東名阪道※ ²	9月20日(日) 19時頃	四日市インターチェンジ付近(三重県四日市市)		中日本
		9月21日(月) 19時頃			中日本
		9月22日(火) 18時頃			中日本
	東北道	9月21日(月) 18時頃	矢板インターチェンジ付近(栃木県矢板市)		東日本
	中央道	9月21日(月) 18時頃	小仏トンネル付近(東京都八王子市)		中日本
		9月22日(火) 17時頃			中日本
	山陽道	9月22日(火) 19時頃	宮島サービスエリア付近(広島県廿日市市)		西日本
神戸淡路鳴門道	9月22日(火) 19時頃	淡路インターチェンジ付近(兵庫県淡路市)	本四高速		

※1 中国道から名神高速道路までの渋滞が予測されています。

※2 東名阪道から伊勢道までの渋滞が予測されています。

< 参 考 >

H21GW期間中の渋滞実績 <2009.5.2(土)~5.10(日):9日間>

10km以上の渋滞回数 396回 (下り線 171回、上り線 225回)

30km以上の渋滞回数 56回 (下り線 27回、上り線 29回)

【添付資料】

- 別紙1 9月の大型連休時期の高速道路における主な渋滞(ピーク渋滞長30km以上)
- 別紙2 9月の大型連休時期の混雑が予想される主な休憩施設
- 別紙3 大型車駐車ますを確保予定の休憩施設
- 別紙4 9月の大型連休時期の混雑対策の予定
- 別紙5 渋滞情報の入手方法
- 別紙6 お客さまへの安全走行のお願い

同時発表 (資料配布)	国土交通記者会、国土交通省建設専門紙記者会、国土交通省交通運輸記者会 愛知県政記者クラブ、中部地方整備局記者クラブ、中部経済産業記者会、 近畿建設記者クラブ、大手前記者クラブ、大阪経済記者クラブ、大阪建設記者クラブ
----------------	---

お問い合わせ先	NEXCO東日本 広報室(マスコミ専用) TEL. 03-3506-0175(直通)
	NEXCO中日本 広報室(マスコミ専用) TEL. 052-222-3628(直通)
	NEXCO西日本 広報室(マスコミ専用) TEL. 06-6344-7410(直通)
	本州四国連絡高速道路(株) 総務部 広報課 TEL. 078-291-1023又1024(直通)
	※道路交通情報のお問い合わせは、(財)日本道路交通情報センターのマスコミ 専用窓口をお願いします。 03-3261-5941(24時間対応) 052-954-8965(24時間対応) 06-6944-0117(24時間対応)

9月の大型連休時期の高速道路における主な渋滞（ピーク渋滞長30km以上）

凡例 IC:インターチェンジ JCT:ジャンクション SA:サービスエリア PA:パーキングエリア TN:トンネル

月日 (ピーク日)	方向	道路名	渋滞の先頭位置	キロポスト	渋滞発生 時間帯(予測)	ピーク 時間	ピーク時 の渋滞長	通過所要時間 ※1			渋滞発生区間 (渋滞末尾側 ⇒ 渋滞先頭側)		渋滞発生区間に含まれる休憩施設名 ※2	会社区分 ※3
								ピーク渋滞時 ①	通常時 ②	増加分 ①-②				
9/19 土	下り	東北自動車道	安達太良SA付近	226.0	0:00~15:00	7時	30km	約 1 時間 10 分	約 20 分	約 1 時間 50 分	矢吹IC 付近 ⇒ 二本松IC 付近	鏡石PA, 安積PA, 安達太良SA	東日本	
		関越自動車道	花園IC付近	56.1	5:00~12:00	7時	45km	約 1 時間 30 分	約 25 分	約 1 時間 5 分	所沢IC 付近 ⇒ 花園IC 付近	三芳PA, 高坂SA, 嵐山PA	東日本	
		中央自動車道	相模湖IC付近	45.3	4:00~18:00	5時	40km	約 2 時間 0 分	約 30 分	約 1 時間 30 分	高井戸IC 付近 ⇒ 相模湖IC 付近	石川PA	中日本	
		東名高速道路	沼津IC付近	98.8	前日21:00~11:00	7時	30km	約 1 時間 10 分	約 20 分	約 50 分	大井松田IC 付近 ⇒ 沼津IC 付近	駒門PA, 足柄SA, 鮎沢PA	中日本	
		中国自動車道(名神高速道路)	宝塚東TN付近	18.3	1:00~16:00	9時	50km	約 4 時間 10 分	約 40 分	約 3 時間 30 分	京都東IC 付近 ⇒ 西宮山口JCT 付近	桂川PA	西日本	
		山陽自動車道	福山SA付近	201.8	8:00~15:00	12時	30km	約 1 時間 10 分	約 20 分	約 50 分	玉島IC 付近 ⇒ 福山西IC 付近	道口PA, 篠坂PA, 福山SA	西日本	
	上り	東名高速道路	富士川SA付近	124.3	6:00~20:00	11時	35km	約 1 時間 25 分	約 20 分	約 1 時間 5 分	静岡IC 付近 ⇒ 富士IC 付近	富士川SA, 由比PA, 日本平PA	中日本	
		名神高速道路	京都東IC付近	477.9	5:00~13:00	9時	30km	約 2 時間 0 分	約 25 分	約 1 時間 35 分	茨木IC 付近 ⇒ 京都東IC 付近	桂川PA	西日本	
9/20 日	下り	東北自動車道	加須IC付近	35.3	6:00~13:00	8時	35km	約 1 時間 10 分	約 20 分	約 50 分	川口JCT 付近 ⇒ 羽生IC 付近	蓮田SA	東日本	
		関越自動車道	花園IC付近	56.1	5:00~15:00	7時	50km	約 1 時間 40 分	約 30 分	約 1 時間 10 分	大泉JCT 付近 ⇒ 花園IC 付近	三芳PA, 高坂SA, 嵐山PA	東日本	
		中央自動車道	相模湖IC付近	45.3	4:00~16:00	6時	45km	約 2 時間 15 分	約 35 分	約 1 時間 40 分	高井戸IC 付近 ⇒ 相模湖IC 付近	石川PA	中日本	
		東海北陸自動車道	高鷲TN付近	82	6:00~18:00	10時	45km	約 3 時間 0 分	約 40 分	約 2 時間 20 分	美濃IC 付近 ⇒ 高鷲IC 付近	瓢ヶ岳PA, ぎふ大和PA	中日本	
	上り	東北自動車道	矢板IC付近	118.6	15:00~0:00	19時	30km	約 1 時間 10 分	約 20 分	約 50 分	那須IC 付近 ⇒ 宇都宮IC 付近	上河内SA, 矢板北PA, 黒磯PA	東日本	
		中央自動車道	小仏TN付近	39.6	14:00~翌3:00	18時	30km	約 2 時間 0 分	約 25 分	約 1 時間 35 分	大月IC 付近 ⇒ 八王子JCT 付近	藤野PA, 談合坂SA	中日本	
		東名高速道路	大和TN付近	25	14:00~翌3:00	19時	40km	約 1 時間 35 分	約 25 分	約 1 時間 10 分	御殿場IC 付近 ⇒ 横浜町田IC 付近	海老名SA, 中井PA	中日本	
		東名高速道路	富士川SA付近	124.3	5:00~20:00	9時	35km	約 1 時間 25 分	約 20 分	約 1 時間 5 分	静岡IC 付近 ⇒ 富士IC 付近	富士川SA, 由比PA, 日本平PA	中日本	
		東名阪自動車道(伊勢自動車道)	四日市IC付近	60.5	10:00~翌1:00	19時	40km	約 1 時間 35 分	約 30 分	約 1 時間 5 分	久居IC 付近 ⇒ 四日市IC 付近	亀山PA, 安濃SA	中日本	
		9/21 月	下り	東北自動車道	加須IC付近	35.3	6:00~13:00	8時	30km	約 1 時間 0 分	約 20 分	約 40 分	浦和IC 付近 ⇒ 羽生IC 付近	蓮田SA
中央自動車道	相模湖IC付近	45.3		5:00~15:00	7時	30km	約 1 時間 30 分	約 25 分	約 1 時間 5 分	稲城IC 付近 ⇒ 相模湖IC 付近	石川PA	中日本		
上り	東北自動車道	矢板IC付近	118.6	15:00~翌2:00	18時	40km	約 1 時間 35 分	約 25 分	約 1 時間 10 分	白河IC 付近 ⇒ 宇都宮IC 付近	上河内SA, 矢板北PA, 黒磯PA, 那須高原SA	東日本		
	中央自動車道	小仏TN付近	39.6	10:00~翌3:00	18時	40km	約 2 時間 40 分	約 30 分	約 2 時間 10 分	勝沼IC 付近 ⇒ 八王子JCT 付近	藤野PA, 談合坂SA, 初狩PA	中日本		
	東名高速道路	大和TN付近	25	14:00~翌3:00	20時	30km	約 1 時間 10 分	約 20 分	約 50 分	大井松田IC 付近 ⇒ 横浜町田IC 付近	海老名SA, 中井PA	中日本		
	東名阪自動車道(伊勢自動車道)	四日市IC付近	60.5	9:00~翌4:00	19時	40km	約 1 時間 35 分	約 30 分	約 1 時間 5 分	久居IC 付近 ⇒ 四日市IC 付近	亀山PA, 安濃SA	中日本		
9/22 火	下り	中央自動車道	土岐IC付近	318.5	14:00~22:00	15時	50km	約 2 時間 0 分	約 40 分	約 1 時間 20 分	園原IC 付近 ⇒ 土岐IC 付近	屏風山PA, 恵那峡SA, 神坂PA	中日本	
		東名高速道路	富士川SA付近	124	13:00~翌1:00	16時	30km	約 1 時間 10 分	約 20 分	約 50 分	裾野IC 付近 ⇒ 清水IC 付近	愛鷹PA	中日本	
	上り	東北自動車道	矢板IC付近	118.6	11:00~翌3:00	18時	35km	約 1 時間 25 分	約 20 分	約 1 時間 5 分	白河IC 付近 ⇒ 宇都宮IC 付近	上河内SA, 矢板北PA, 黒磯PA, 那須高原SA	東日本	
		東北自動車道	福島TN付近	247.0	9:00~21:00	18時	30km	約 1 時間 10 分	約 20 分	約 50 分	白石IC 付近 ⇒ 二本松IC 付近	福島松川PA, 吾妻PA, 国見SA	東日本	
		関越自動車道	花園IC付近	55.1	12:00~翌2:00	17時	30km	約 1 時間 0 分	約 20 分	約 40 分	高崎IC 付近 ⇒ 嵐山小川IC 付近	嵐山PA, 寄居PA, 上里SA	東日本	
		中央自動車道	小仏TN付近	39.6	8:00~翌2:00	17時	40km	約 2 時間 40 分	約 30 分	約 2 時間 10 分	勝沼IC 付近 ⇒ 八王子JCT 付近	藤野PA, 談合坂SA, 初狩PA	中日本	
		東名高速道路	大和TN付近	25	11:00~翌2:00	19時	40km	約 1 時間 35 分	約 25 分	約 1 時間 10 分	御殿場IC 付近 ⇒ 横浜町田IC 付近	海老名SA, 中井PA	中日本	
		東名高速道路	裾野IC付近	98.4	13:00~翌2:00	17時	35km	約 1 時間 25 分	約 20 分	約 1 時間 5 分	清水IC 付近 ⇒ 裾野IC 付近	愛鷹PA, 富士川SA	中日本	
		東名阪自動車道(伊勢自動車道)	四日市IC付近	60.5	9:00~翌3:00	18時	40km	約 1 時間 35 分	約 30 分	約 1 時間 5 分	久居IC 付近 ⇒ 四日市IC 付近	亀山PA, 安濃SA	中日本	
		山陽自動車道	宮島SA付近	306.0	16:00~22:00	19時	40km	約 1 時間 35 分	約 30 分	約 1 時間 5 分	玖珂IC 付近 ⇒ 五日市IC 付近	玖珂PA, 宮島SA	西日本	
		九州自動車道	広川IC付近	110.5	9:00~22:00	17時	30km	約 1 時間 0 分	約 20 分	約 40 分	菊水IC 付近 ⇒ 久留米IC 付近	玉名PA, 山川PA, 広川SA	西日本	
		神戸淡路鳴門道	淡路IC付近	21.6	14:00~0:00	19時	40km	約 2 時間 0 分	約 30 分	約 1 時間 30 分	西淡三原IC 付近 ⇒ 淡路IC 付近	淡路SA, 室津PA, 緑PA	本四高速	
		9/27 日	上り	東名阪自動車道(伊勢自動車道)	四日市IC付近	60.5	16:00~21:00	18時	30km	約 1 時間 10 分	約 25 分	約 45 分	津IC 付近 ⇒ 四日市IC 付近	亀山PA

注) 上表中(カッコ)書きの道路名が記載されている渋滞は2路線にまたがった渋滞を示しています。
例: 「中国自動車道(名神高速道路)」の場合、「中国自動車道から名神高速道路にまたがった渋滞」という意味です。

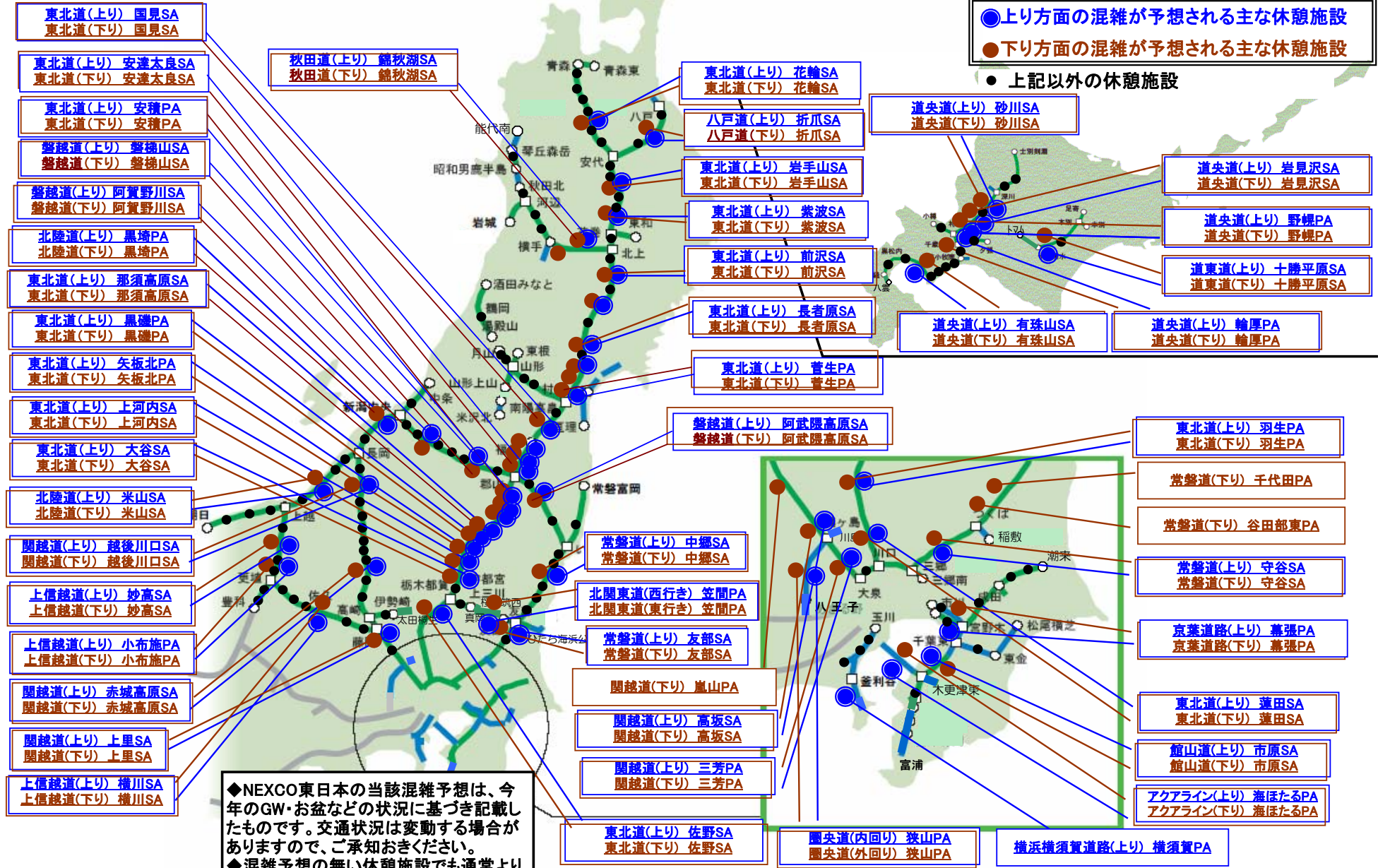
※1 通過所要時間については、5分単位で四捨五入した数値を記載しています。
※2 渋滞発生区間に含まれる休憩施設名については、本線部の渋滞状況に合わせて休憩施設は混雑すると思われるので、参考にしていただき、快適な旅行計画にお役立て下さい。
※3 会社区分については以下のとおりです。
東日本: NEXCO東日本 中日本: NEXCO中日本 西日本: NEXCO西日本 本四高速: 本州四国連絡高速道路株

【別紙2】混雑が予想される主な休憩施設（NEXCO東日本）

9月の大型連休時期[平成21年9月19日(土)～27日(日)]に混雑が予想される主な休憩施設

【凡例】

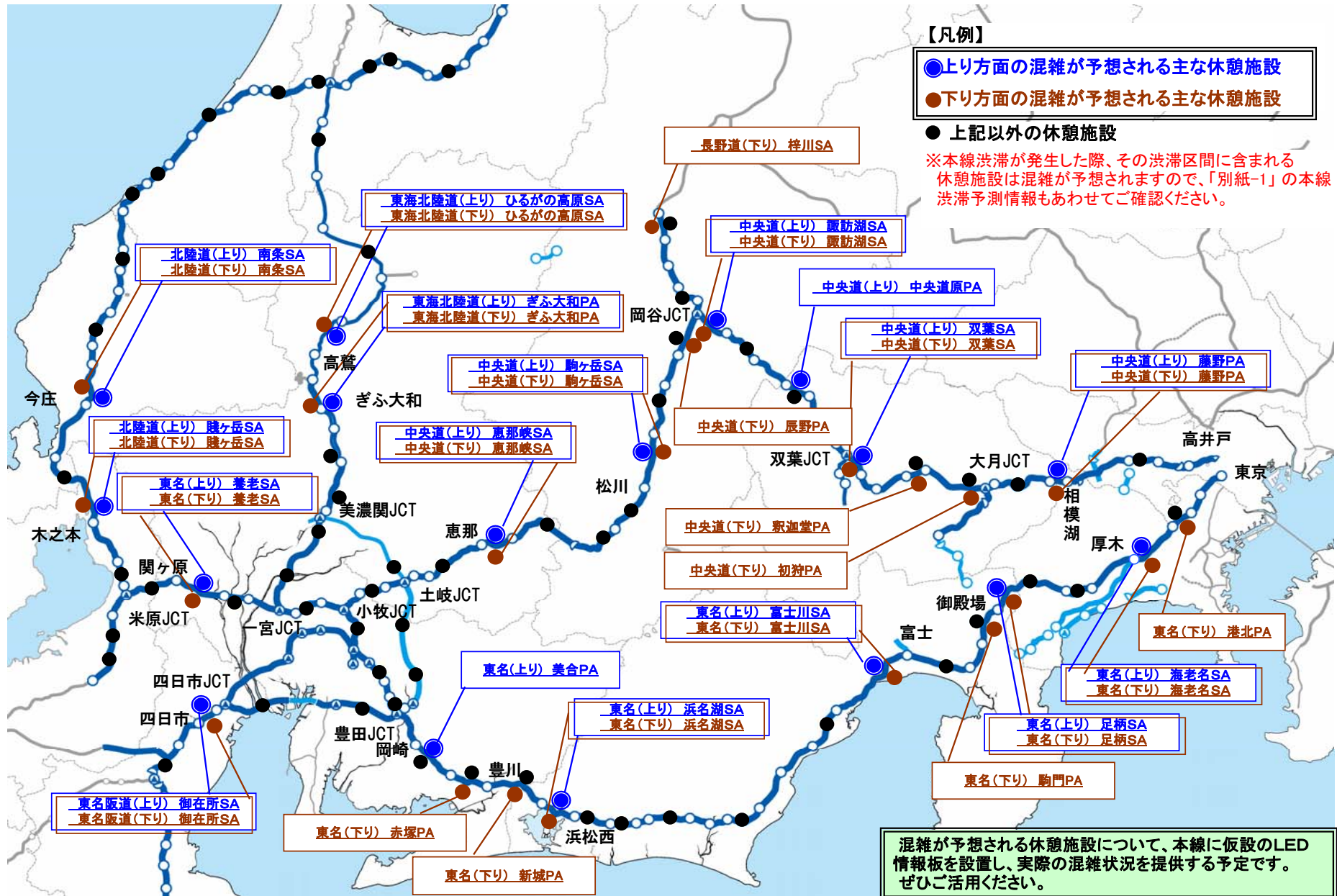
- 上り方面の混雑が予想される主な休憩施設
- 下り方面の混雑が予想される主な休憩施設
- 上記以外の休憩施設



◆NEXCO東日本の当該混雑予想は、今年のGW・お盆などの状況に基づき記載したものです。交通状況は変動する場合がありますので、ご承知おきください。
◆混雑予想の無い休憩施設でも通常よりは混雑することが予想されますので、ご注意ください。

【別紙2】混雑が予想される主な休憩施設（NEXCO中日本）

9月大型連休時期9日間[平成21年9月19日(土)～27日(日)]に混雑が予想される主な休憩施設



【別紙2】混雑が予想される主な休憩施設（JB本四高速）

9月大型連休時期9日間[平成21年9月19日(土)～27日(日)]に混雑が予想される主な休憩施設

【凡例】

- 上り方面の混雑が予想される主な休憩施設
- 下り方面の混雑が予想される主な休憩施設
- 上下線一体型で混雑が予想される休憩施設



【別紙3】 大型車駐車まずを確保予定の休憩施設

NEXCO3社及びJB本四高速の休憩施設では、9月大型連休時期[平成21年9月19日(土)～27日(日)]は大変な混雑が予想されています。このため、下表の休憩施設では、混雑時において大型車駐車まずを重点的に確保する対策を実施します。

参考にしていただき、効率的なドライブ計画にお役立て下さい(位置については、P13～16を参照)。

路線名	区分	IC間名	休憩施設名	確保予定日 (9月)	会社区分 ※1
東北自動車道	上り	那須IC～白河IC	那須高原SA	19～23、27日	東日本
東北自動車道	下り	那須IC～白河IC	那須高原SA	20～21日	東日本
東北自動車道	上り	西那須野塩原IC～那須IC	黒磯PA	19～23、27日	東日本
東北自動車道	下り	西那須野塩原IC～那須IC	黒磯PA	20～21日	東日本
東北自動車道	上り	矢板IC～西那須野塩原IC	矢板北PA	19～23、27日	東日本
東北自動車道	下り	矢板IC～西那須野塩原IC	矢板北PA	20～21日	東日本
東北自動車道	上り	宇都宮IC～矢板IC	上河内SA	19～23、27日	東日本
東北自動車道	下り	宇都宮IC～矢板IC	上河内SA	20～21日	東日本
東北自動車道	上り	鹿沼IC～宇都宮IC	大谷PA	20～23、27日	東日本
東北自動車道	下り	鹿沼IC～宇都宮IC	大谷PA	19～22、26日	東日本
東北自動車道	上り	佐野藤岡IC～栃木IC	佐野SA	19～24、26～27日	東日本
東北自動車道	下り	佐野藤岡IC～栃木IC	佐野SA	19～22、26日	東日本
東北自動車道	上り	羽生IC～館林IC	羽生PA	20～23日	東日本
東北自動車道	下り	羽生IC～館林IC	羽生PA	20～21日	東日本
東北自動車道	上り	岩槻IC～久喜IC	蓮田SA	20～23日	東日本
東北自動車道	下り	岩槻IC～久喜IC	蓮田SA	19～22日	東日本
関越自動車道	上り	赤城IC～昭和IC	赤城高原SA	20～22日	東日本
関越自動車道	下り	赤城IC～昭和IC	赤城高原SA	19～21日	東日本
関越自動車道	上り	本庄児玉IC～藤岡JCT	上里SA	20～23日	東日本
関越自動車道	下り	本庄児玉IC～藤岡JCT	上里SA	19～21日	東日本
関越自動車道	上り	鶴ヶ島IC～東松山IC	高坂SA	21～22日	東日本
関越自動車道	下り	鶴ヶ島IC～東松山IC	高坂SA	19～22日	東日本
関越自動車道	上り	所沢IC～川越IC	三芳PA	21～22日	東日本
関越自動車道	下り	所沢IC～川越IC	三芳PA	19～22日	東日本
常磐自動車道	上り	高萩IC～北茨城IC	中郷SA	20～22日	東日本
常磐自動車道	下り	高萩IC～北茨城IC	中郷SA	19～22日	東日本
常磐自動車道	上り	岩間IC～水戸IC	友部SA	20～22日	東日本
常磐自動車道	下り	岩間IC～水戸IC	友部SA	19～22日	東日本
常磐自動車道	上り	柏IC～谷和原IC	守谷SA	20～23、27日	東日本
常磐自動車道	下り	柏IC～谷和原IC	守谷SA	19～22日	東日本
上信越自動車道	上り	須坂長野東IC～信州中野IC	小布施PA	21日	東日本
上信越自動車道	下り	須坂長野東IC～信州中野IC	小布施PA	19～22日	東日本
上信越自動車道	上り	東部湯の丸IC～上田菅平IC	東部湯の丸SA	19日	東日本
上信越自動車道	下り	小諸IC～東部湯の丸IC	東部湯の丸SA	21～23日	東日本
上信越自動車道	上り	松井田妙義IC～碓氷軽井沢IC	横川SA	20～23日	東日本
上信越自動車道	下り	松井田妙義IC～碓氷軽井沢IC	横川SA	19～20日	東日本
北関東自動車道	上り	笠間西IC～友部IC	笠間PA	19～22日	東日本
北関東自動車道	下り	笠間西IC～友部IC	笠間PA	19～22日	東日本
京葉道路	上り	幕張IC～武石IC	幕張PA	19～27日	東日本
京葉道路	下り	幕張IC～武石IC	幕張PA	19～27日	東日本
館山自動車道	上り	市原IC～姉崎袖ヶ浦IC	市原SA	20～22日	東日本
館山自動車道	下り	市原IC～姉崎袖ヶ浦IC	市原SA	20～22日	東日本
東北自動車道	上り	鹿角八幡平IC～十和田IC	花輪SA	19～23日	東日本
東北自動車道	下り	鹿角八幡平IC～十和田IC	花輪SA	19～23日	東日本
東北自動車道	上り	西根IC～松尾八幡平IC	岩手山SA	19～23日	東日本
東北自動車道	下り	西根IC～松尾八幡平IC	岩手山SA	19～23日	東日本
東北自動車道	上り	花巻IC～紫波IC	紫波SA	19～23日	東日本
東北自動車道	下り	花巻IC～紫波IC	紫波SA	19～23日	東日本

路線名	区分	IC間名	休憩施設名	確保予定日 (9月)	会社区分 ※1
東北自動車道	上り	平泉前沢IC～水沢IC	前沢SA	19～23、26～27日	東日本
東北自動車道	下り	平泉前沢IC～水沢IC	前沢SA	19～23、26～27日	東日本
東北自動車道	上り	若柳金成IC～一関IC	金成PA	19日	東日本
東北自動車道	下り	若柳金成IC～一関IC	金成PA	22日	東日本
東北自動車道	上り	古川IC～築館IC	長者原SA	19～23日	東日本
東北自動車道	下り	古川IC～築館IC	長者原SA	19～22日	東日本
東北自動車道	上り	泉IC～大和IC	鶴巣PA	19～23日	東日本
東北自動車道	下り	泉IC～大和IC	鶴巣PA	19～22日	東日本
東北自動車道	上り	村田JCT～仙台南IC	菅生PA	19～23日	東日本
東北自動車道	下り	村田JCT～仙台南IC	菅生PA	19～23日	東日本
東北自動車道	上り	国見IC～白石IC	国見SA	19～23、26～27日	東日本
東北自動車道	下り	国見IC～白石IC	国見SA	18～23、26～27日	東日本
東北自動車道	上り	福島西IC～福島飯坂IC	吾妻PA	19～23、26～27日	東日本
東北自動車道	下り	福島西IC～福島飯坂IC	吾妻PA	18～23、26～27日	東日本
東北自動車道	上り	二本松IC～福島西IC	福島松川PA	19～23、26～27日	東日本
東北自動車道	下り	二本松IC～福島西IC	福島松川PA	18～23、26～27日	東日本
東北自動車道	上り	本宮IC～二本松IC	安達太良SA	19～23、26～27日	東日本
東北自動車道	下り	本宮IC～二本松IC	安達太良SA	18～23、26～27日	東日本
東北自動車道	上り	須賀川IC～郡山南IC	安積PA	22～24、27～28日	東日本
東北自動車道	下り	須賀川IC～郡山南IC	安積PA	18～21日	東日本
東北自動車道	上り	矢吹IC～須賀川IC	鏡石PA	22～24、27～28日	東日本
東北自動車道	下り	矢吹IC～須賀川IC	鏡石PA	18～21日	東日本
東北自動車道	上り	白河IC～矢吹IC	阿武隈PA	22～23、27日	東日本
東北自動車道	下り	白河IC～矢吹IC	阿武隈PA	19～21日	東日本
八戸自動車道	上り	九戸IC～軽米IC	折爪SA	19～23日	東日本
八戸自動車道	下り	九戸IC～軽米IC	折爪SA	19～23日	東日本
秋田自動車道	上り	北上西IC～湯田IC	錦秋湖SA	19～23日	東日本
秋田自動車道	下り	北上西IC～湯田IC	錦秋湖SA	19～23日	東日本
磐越自動車道	上り	小野IC～船引三春IC	阿武隈高原SA	19～24、26～27日	東日本
磐越自動車道	下り	小野IC～船引三春IC	阿武隈高原SA	19～23、26～27日	東日本
磐越自動車道	上り	猪苗代磐梯高原IC～磐梯河東IC	磐梯山SA	18～23日	東日本
磐越自動車道	下り	猪苗代磐梯高原IC～磐梯河東IC	磐梯山SA	18～23日	東日本
北陸自動車道	上り	巻湯東IC～新潟西IC	黒埼PA	19～23日	東日本
北陸自動車道	下り	巻湯東IC～新潟西IC	黒埼PA	19～23日	東日本
北陸自動車道	上り	米山IC～柏崎IC	米山SA	19～23日	東日本
北陸自動車道	下り	米山IC～柏崎IC	米山SA	19～23日	東日本
北陸自動車道	上り	名立谷浜IC～上越JCT	名立谷浜SA	19～23日	東日本
北陸自動車道	下り	名立谷浜IC～上越JCT	名立谷浜SA	19～23日	東日本
磐越自動車道	上り	三川IC～安田IC	阿賀野川SA	19～23日	東日本
磐越自動車道	下り	三川IC～安田IC	阿賀野川SA	19～23日	東日本
上信越自動車道	上り	妙高原IC～中郷IC	妙高SA	19～23日	東日本
上信越自動車道	下り	妙高原IC～中郷IC	妙高SA	19～23日	東日本
上信越自動車道	上り	中郷IC～上越高田IC	新井PA	19～23日	東日本
上信越自動車道	下り	中郷IC～上越高田IC	新井PA	19～23日	東日本
東名高速道路	上り	厚木～横浜町田	海老名SA	19～23日	中日本
東名高速道路	下り	横浜町田～厚木	海老名SA	19～23日	中日本
東名高速道路	上り	御殿場～大井松田	足柄SA	19～27日	中日本
東名高速道路	下り	大井松田～御殿場	足柄SA	19～27日	中日本
東名高速道路	上り	清水～富士	富士川SA	19～27日	中日本
東名高速道路	下り	富士～清水	富士川SA	19～27日	中日本
東名高速道路	上り	相良牧之原～吉田	牧之原SA	19～23日	中日本
東名高速道路	下り	吉田～相良牧之原	牧之原SA	19～23日	中日本
東名高速道路	上り	三ヶ日～浜松西	浜名湖SA	19～27日	中日本
東名高速道路	下り	浜松西～三ヶ日	浜名湖SA	19～27日	中日本
東名高速道路	上り	音羽蒲郡～岡崎	美合PA	19～23日	中日本

路線名	区分	IC間名	休憩施設名	確保予定日 (9月)	会社区分 ※1
中央自動車道	上り	大月～上野原	談合坂SA	19～23、26～27日	中日本
中央自動車道	下り	上野原～大月	談合坂SA	19～23、26～27日	中日本
中央自動車道	上り	一宮御坂～勝沼	釈迦堂PA	21～23日	中日本
中央自動車道	下り	勝沼～一宮御坂	釈迦堂PA	19～20日	中日本
中央自動車道	上り	韮崎～甲府昭和	双葉SA	20～23日	中日本
中央自動車道	下り	甲府昭和～韮崎	双葉SA	19～22日	中日本
中央自動車道	上り	松川～駒ヶ根	駒ヶ岳SA	19～23日	中日本
中央自動車道	下り	駒ヶ根～松川	駒ヶ岳SA	19～23日	中日本
中央自動車道	上り	恵那～中津川	恵那峡SA	19～23日	中日本
中央自動車道	下り	中津川～恵那	恵那峡SA	19～23日	中日本
名神高速道路	上り	一宮～小牧	尾張一宮PA	19～23日	中日本
名神高速道路	下り	小牧～一宮	尾張一宮PA	19～23日	中日本
名神高速道路	上り	関ヶ原～大垣	養老SA	19～23日	中日本
名神高速道路	下り	大垣～関ヶ原	養老SA	19～23日	中日本
東海北陸自動車道	上り	荘川～高鷲	ひるがの高原SA	19～23日	中日本
東海北陸自動車道	下り	高鷲～荘川	ひるがの高原SA	19～23日	中日本
東海北陸自動車道	上り	白鳥～郡上八幡	ぎふ大和PA	19～23日	中日本
東海北陸自動車道	下り	郡上八幡～白鳥	ぎふ大和PA	19～23日	中日本
東海北陸自動車道	上り	白川郷～飛騨清見	飛騨河合PA	19～23日	中日本
東海北陸自動車道	下り	飛騨清見～白川郷	飛騨河合PA	19～23日	中日本
東海北陸自動車道	上り	福光～五箇山	城端SA	19～23日	中日本
東海北陸自動車道	下り	五箇山～福光	城端SA	19～23日	中日本
東名阪自動車道	上り	四日市～四日市東	御在所SA	19～23日	中日本
東名阪自動車道	下り	四日市東～四日市	御在所SA	19～23日	中日本
東名阪自動車道	上り	亀山～鈴鹿	亀山PA	19～23日	中日本
東名阪自動車道	下り	鈴鹿～亀山	亀山PA	19～23日	中日本
新名神高速道路	上り	甲賀土山～亀山JCT	土山SA	19～23日	中日本
新名神高速道路	下り	亀山JCT～甲賀土山	土山SA	19～23日	中日本
北陸自動車道	上り	敦賀～木之本	賤ヶ岳SA	19～23、26～27日	中日本
北陸自動車道	下り	木之本～敦賀	賤ヶ岳SA	19～23、26～27日	中日本
北陸自動車道	上り	今庄～敦賀	杉津PA	19～23、26～27日	中日本
北陸自動車道	下り	敦賀～今庄	杉津PA	19～23、26～27日	中日本
北陸自動車道	上り	武生～今庄	南条SA	19～23、26～27日	中日本
北陸自動車道	下り	今庄～武生	南条SA	19～23、26～27日	中日本
北陸自動車道	上り	片山津～加賀	尼御前SA	19～23日	中日本
北陸自動車道	下り	加賀～片山津	尼御前SA	19～23日	中日本
北陸自動車道	上り	金沢西～美川	徳光PA	19～23日	中日本
北陸自動車道	下り	美川～金沢西	徳光PA	19～23日	中日本
北陸自動車道	上り	砺波～小矢部	小矢部川SA	19～23日	中日本
北陸自動車道	下り	小矢部～砺波	小矢部川SA	19～23日	中日本
北陸自動車道	上り	富山西～小杉	呉羽PA	19～23日	中日本
北陸自動車道	下り	小杉～富山西	呉羽PA	19～23日	中日本
北陸自動車道	上り	魚津～滑川	有磯海SA	19～23日	中日本
北陸自動車道	下り	滑川～魚津	有磯海SA	19～23日	中日本
山陽自動車道	下り	山陽姫路東IC～山陽姫路西IC	白鳥PA	19～20日	西日本
山陽自動車道	上り	龍野IC～播磨JCT	龍野西SA	21～23日	西日本
山陽自動車道	下り	龍野IC～播磨JCT	龍野西SA	19～20日	西日本
山陽自動車道	下り	赤穂IC～備前IC	福石PA	19～20日	西日本
山陽自動車道	上り	赤穂IC～備前IC	福石PA	21～23日	西日本
山陽自動車道	下り	岡山IC～岡山JCT	吉備SA	19～23日	西日本
山陽自動車道	上り	岡山IC～岡山JCT	吉備SA	19～23日	西日本
山陽自動車道	下り	福山東IC～福山西IC	福山SA	19～24日	西日本
山陽自動車道	上り	福山東IC～福山西IC	福山SA	20～24日	西日本
山陽自動車道	下り	五日市IC～廿日市IC	宮島SA	19～23日	西日本
山陽自動車道	上り	五日市IC～廿日市IC	宮島SA	19～23日	西日本
山陽自動車道	下り	河内IC～西条IC	小谷SA	19～23日	西日本

路線名	区分	IC間名	休憩施設名	確保予定日 (9月)	会社区分 ※1
山陽自動車道	上り	河内IC～西条IC	小谷SA	19～23日	西日本
山陽自動車道	下り	熊毛IC～徳山東IC	下松SA	19～23日	西日本
山陽自動車道	上り	熊毛IC～徳山東IC	下松SA	19～23日	西日本
山陽自動車道	下り	防府西IC～山口南IC	佐波川SA	19～23日	西日本
山陽自動車道	上り	防府西IC～山口南IC	佐波川SA	19～23日	西日本
中国自動車道	下り	加西IC～福崎IC	加西SA	19～22日	西日本
中国自動車道	上り	加西IC～福崎IC	加西SA	20～23日	西日本
中国自動車道	下り	福崎IC～山崎IC	安富PA	19～22日	西日本
中国自動車道	上り	福崎IC～山崎IC	安富PA	20～23日	西日本
中国自動車道	下り	小郡IC～美祢IC	美東SA	19～23日	西日本
中国自動車道	上り	小郡IC～美祢IC	美東SA	19～23日	西日本
米子自動車道	下り	湯原IC～蒜山IC	蒜山高原SA	19～23、26、27日	西日本
米子自動車道	上り	湯原IC～蒜山IC	蒜山高原SA	19～23、26、27日	西日本
山陰自動車道	下り	松江玉造IC～宍道IC	宍道湖SA	19～23日	西日本
山陰自動車道	上り	松江玉造IC～宍道IC	宍道湖SA	19～23日	西日本
高松自動車道	下り	大野原IC～川之江JCT	豊浜SA	19～23日	西日本
高松自動車道	上り	大野原IC～川之江JCT	豊浜SA	19～23日	西日本
関門橋	下り	下関IC～門司IC	壇ノ浦PA	19～23日	西日本
関門橋	上り	下関IC～門司IC	めかりPA	19～23日	西日本
九州自動車道	下り	若宮IC～古賀IC	古賀SA	19～23日	西日本
九州自動車道	上り	若宮IC～古賀IC	古賀SA	19～23日	西日本
九州自動車道	下り	筑紫野IC～鳥栖JCT	基山PA	19～23日	西日本
九州自動車道	上り	筑紫野IC～鳥栖JCT	基山PA	19～23日	西日本
九州自動車道	下り	久留米IC～八女IC	広川SA	19～23日	西日本
九州自動車道	上り	久留米IC～八女IC	広川SA	19～23日	西日本
九州自動車道	下り	植木IC～熊本IC	北熊本SA	19～23日	西日本
九州自動車道	上り	植木IC～熊本IC	北熊本SA	19～23日	西日本
九州自動車道	下り	松橋IC～八代IC	宮原SA	19～23日	西日本
九州自動車道	上り	松橋IC～八代IC	宮原SA	19～23日	西日本
九州自動車道	下り	加治木JCT・IC～始良IC	桜島SA	19～23日	西日本
九州自動車道	上り	加治木JCT・IC～始良IC	桜島SA	19～23日	西日本
長崎自動車道	下り	東脊振IC～佐賀大和IC	金立SA	19～23日	西日本
長崎自動車道	上り	東脊振IC～佐賀大和IC	金立SA	19～23日	西日本
長崎自動車道	下り	武雄北方IC～武雄JCT	川登SA	19～23日	西日本
長崎自動車道	上り	武雄北方IC～武雄JCT	川登SA	19～23日	西日本
神戸淡路鳴門自動車道	上り	東浦IC～淡路IC	淡路SA	20～22日	本四高速
神戸淡路鳴門自動車道	下り	垂水IC～淡路IC	淡路SA	19～22日	本四高速
神戸淡路鳴門自動車道	上り	北淡IC～津名一宮IC	室津PA	22～23日	本四高速
神戸淡路鳴門自動車道	下り	北淡IC～津名一宮IC	室津PA	19～22日	本四高速
神戸淡路鳴門自動車道	上り	鳴門北IC～淡路島南IC	淡路島南PA	19～23日	本四高速
神戸淡路鳴門自動車道	下り	西淡三原IC～淡路島南IC	淡路島南PA	19～23日	本四高速
瀬戸中央自動車道	上下	児島IC～坂出北IC	与島PA	19～23日	本四高速
西瀬戸自動車道	上り	因島北IC～向島IC	大浜PA	19～23日	本四高速
西瀬戸自動車道	下り	因島北IC～向島IC	大浜PA	19～23日	本四高速
西瀬戸自動車道	上り	大三島IC～生口南IC	瀬戸田PA	19～23日	本四高速
西瀬戸自動車道	下り	大三島IC～生口南IC	瀬戸田PA	19～23日	本四高速
西瀬戸自動車道	上り	今治IC～大島南IC	来島海峡SA	19～23日	本四高速
西瀬戸自動車道	下り	大島南IC～今治北IC	来島海峡SA	19～23日	本四高速

※1 会社区分については、以下のとおりです。

東日本： NEXCO東日本
 中日本： NEXCO中日本

西日本： NEXCO西日本
 本四高速： JB本四高速

(ご注意) 上表は平成21年9月4日時点の計画であり、今後の関係機関との協議調整により、変更になる場合がありますことを、予めご了承ください。

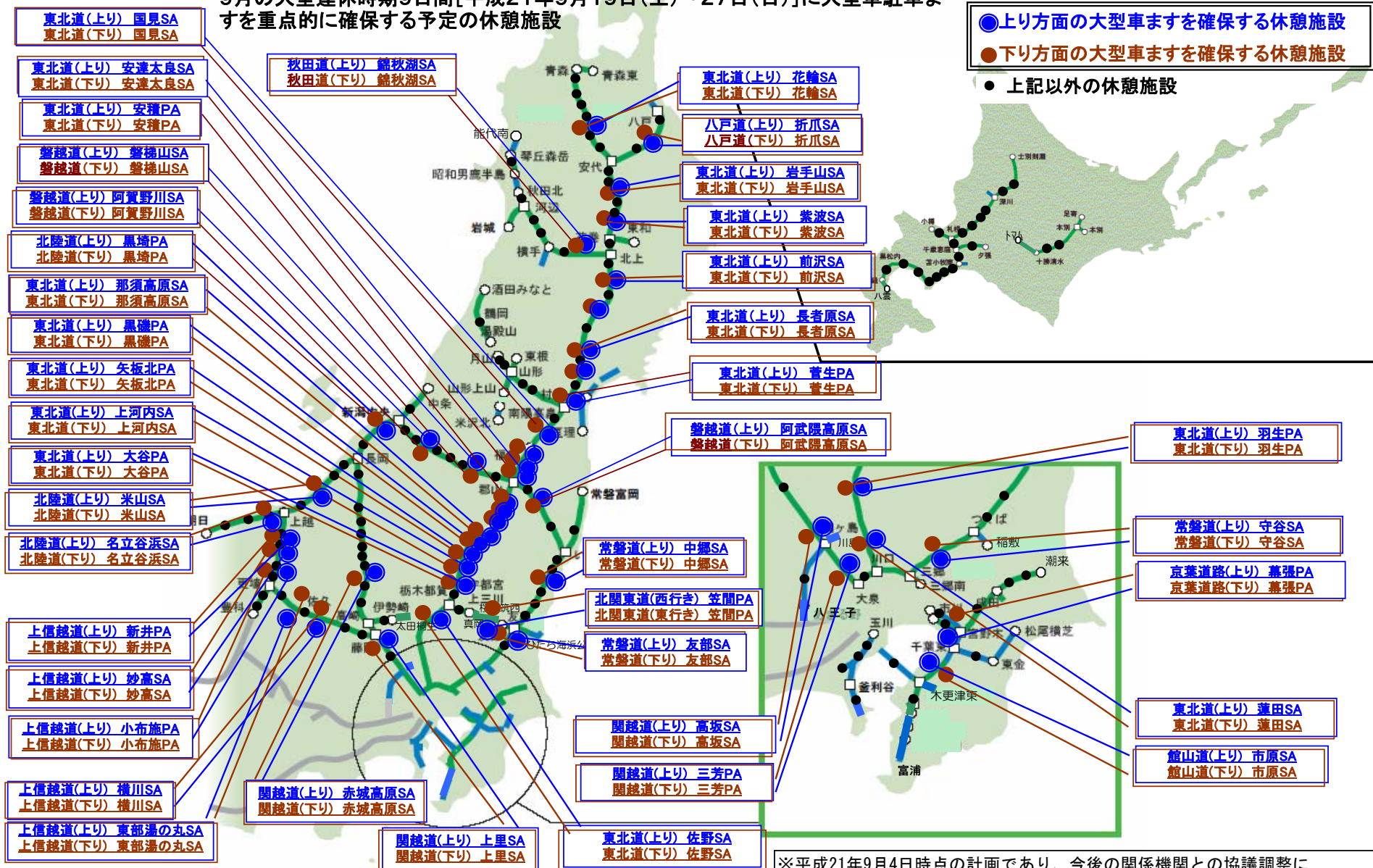
なお、最新情報は各社ホームページをご確認ください。

【別紙3】大型車駐車まを重点的に確保する予定の休憩施設（NEXCO東日本）

9月の大型連休時期9日間[平成21年9月19日(土)~27日(日)]に大型車駐車まを重点的に確保する予定の休憩施設

【凡例】

- 上り方面の大型車まを確保する休憩施設
- 下り方面の大型車まを確保する休憩施設
- 上記以外の休憩施設

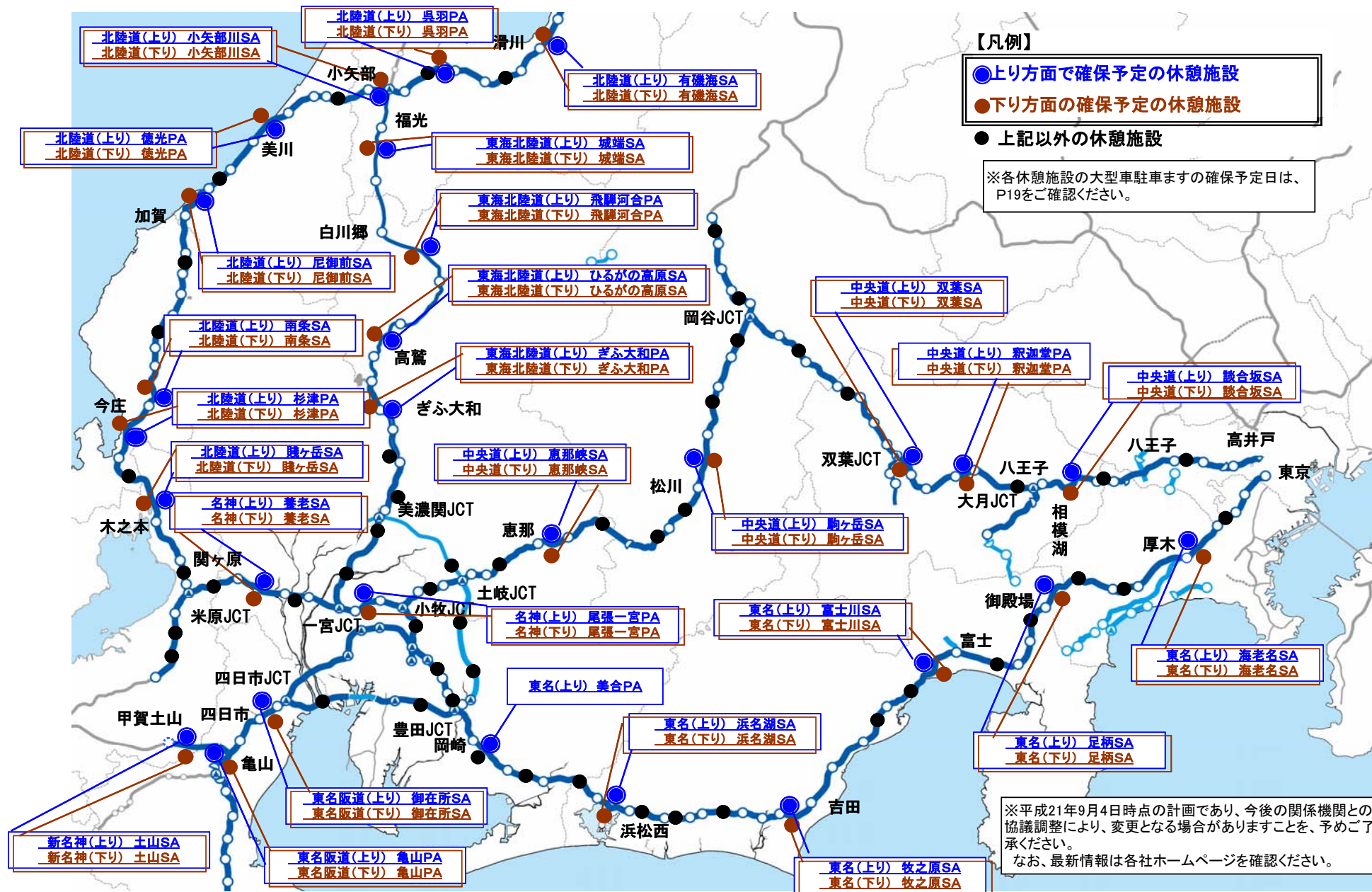


※各休憩施設の大型車駐車まの確保予定日は、P 9 ~ 1 2 をご確認ください。

※平成21年9月4日時点の計画であり、今後の関係機関との協議調整により、変更になる場合がありますことを、予めご了承ください。
 なお、最新情報はホームページをご確認ください。

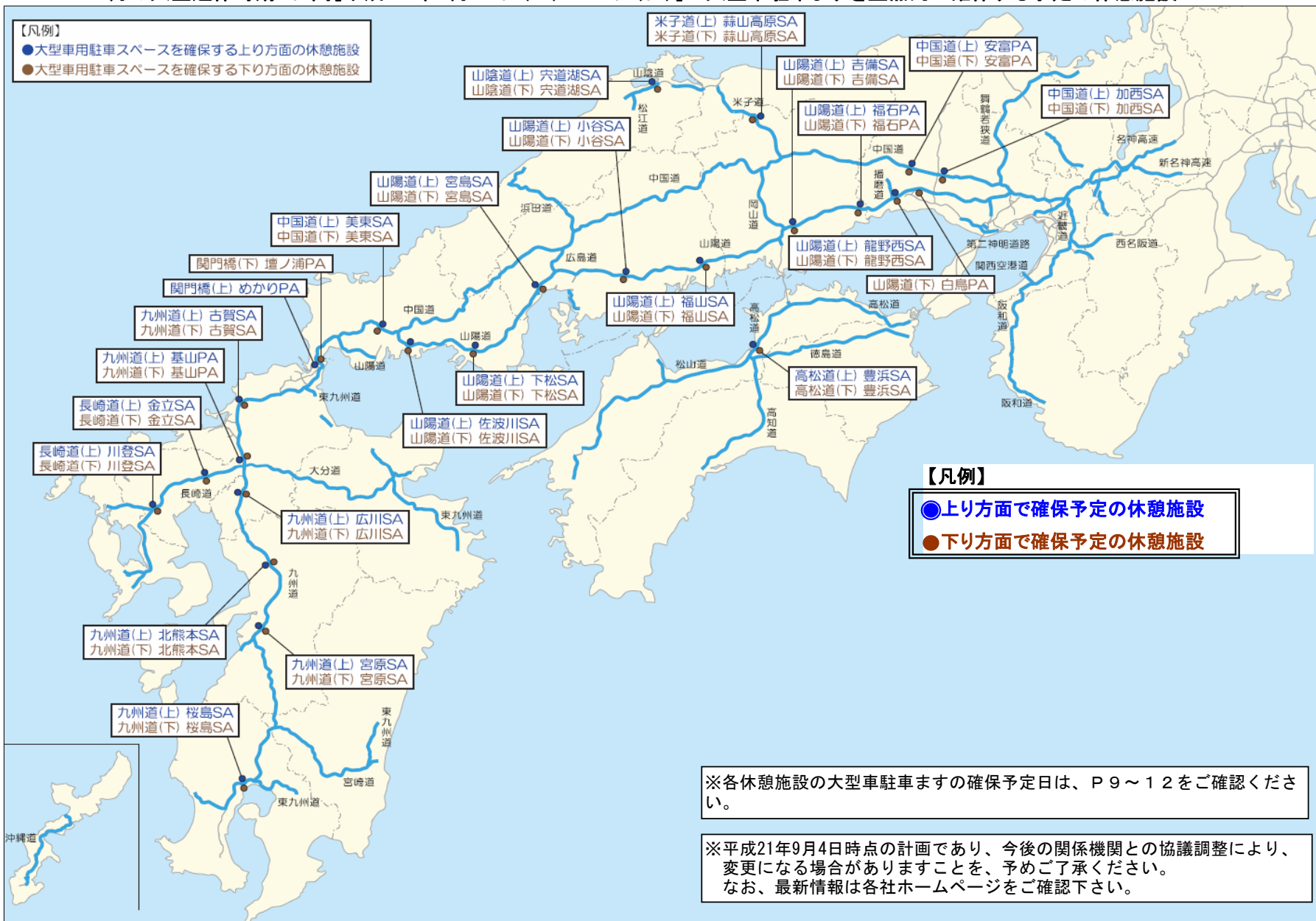
【別紙3】大型車駐車ますを重点的に確保する予定の休憩施設（NEXCO中日本）

9月の大型連休時期9日間[平成21年9月19日(土)～27日(日)]に大型車駐車ますを重点的に確保する予定の休憩施設



【別紙3】大型車駐車スペースを重点的に確保する予定の休憩施設（NEXCO西日本）

9月の大型連休時期9日間[平成21年9月19日(土)～27日(日)]に大型車駐車スペースを重点的に確保する予定の休憩施設



【別紙3】混雑が予想される主な休憩施設（JB本四高速）

9月の大型連休時期9日間[平成21年9月19日(土)～27日(日)]に大型車駐車ますを重点的に確保する予定の休憩施設

【凡例】

- 上り方面の混雑が予想される主な休憩施設
- 下り方面の混雑が予想される主な休憩施設
- 上下線一体型で混雑が予想される休憩施設



※各休憩施設の大型車駐車ますの確保予定日は、P 9～12をご確認ください。

※平成21年9月4日時点の計画であり、今後の関係機関との協議調整により、変更になる場合がありますことを、予めご了承ください。
なお、最新情報は各社ホームページをご確認下さい。

【別紙4】 9月の大型連休時期の混雑対策の予定

NEXCO3社及びJB本四高速では、本渋滞予測及びゴールデンウィーク、お盆時期の渋滞状況などを踏まえて、上り坂等での速度低下注意喚起対策、トンネル照明の照度アップによる暗がりや圧迫感の緩和、渋滞後尾への追突注意喚起対策、休憩施設等での駐車場整理員の配置、仮設トイレの設置、大型車駐車ますの確保などの混雑対策を実施する予定です。

(詳細数量は次ページ参照)

上り坂等での速度低下注意喚起対策

①「渋滞終了」をお知らせする表示



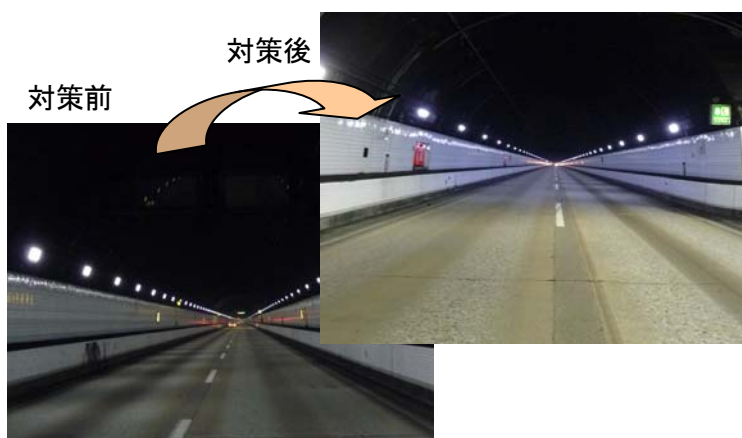
②「速度回復」をお願いする表示



渋滞後尾への追突注意喚起対策



トンネル照明の照度アップによる暗がりや圧迫感の緩和



休憩施設等での駐車場整理員の配置



仮設トイレの設置

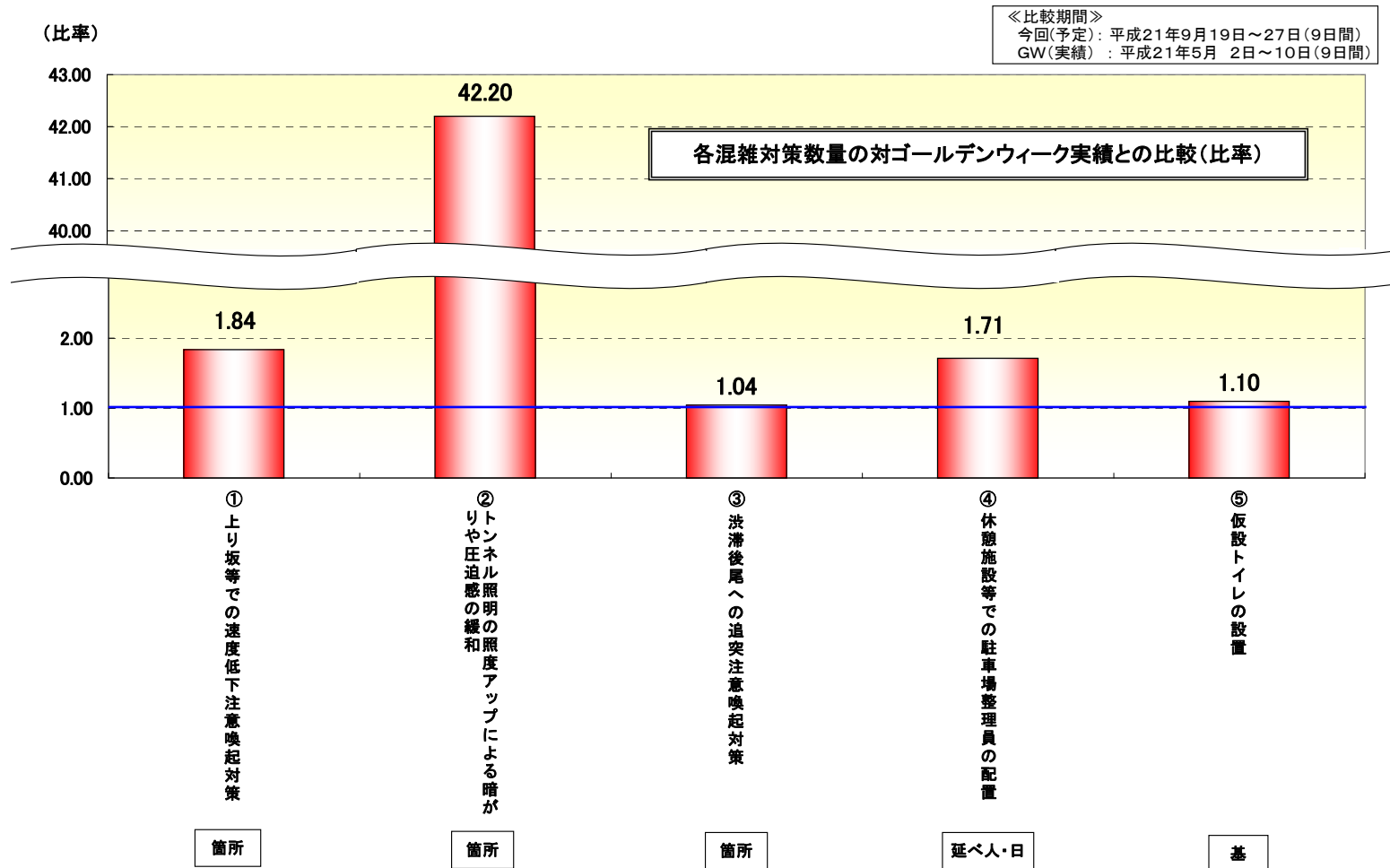


大型車駐車ますの確保



【別紙4】 9月の大型連休時期の混雑対策予定

項目	主な対策	単位	NEXCO東日本			NEXCO中日本			NEXCO西日本			JB本四高速			合計		
			今回(予定)	GW(実績)	比率	今回(予定)	GW(実績)	比率	今回(予定)	GW(実績)	比率	今回(予定)	GW(実績)	比率	今回(予定)	GW(実績)	比率
本線部	①上り坂等での速度低下注意喚起対策	箇所	66	34	1.94	78	65	1.20	29	0	-	9	0	-	182	99	1.84
	②トンネル照明の照度アップによる暗がりや圧迫感の緩和	箇所	42	5	8.40	92	0	-	75	0	-	2	0	-	211	5	42.20
	③渋滞後尾への追突注意喚起対策	箇所	134	101	1.33	71	76	0.93	62	80	0.78	16	14	1.14	283	271	1.04
休憩施設部	④休憩施設等での駐車場整理員の配置	延べ人・日	3,306	1,376	2.40	2,874	2,051	1.40	1,600	1,100	1.45	207	131	1.58	7,987	4,658	1.71
	⑤仮設トイレの設置	基	269	216	1.25	300	269	1.12	170	190	0.89	41	35	1.17	780	710	1.10
	⑥大型車駐車ますの確保	箇所	92	0	-	55	0	-	47	0	-	13	0	-	207	0	-



【別紙5】 渋滞情報の入手方法

渋滞情報をインターネットなど各種の媒体を通じて提供しており、旅行計画段階、旅行の出発前、走行中、休憩中など、いつでもどこからでも情報を入手できます。

(1) 旅行計画に役立つ渋滞予測情報

① インターネット

NEXCO各社のホームページで、渋滞予測情報が検索できます。

- ・NEXCO東日本： ドラぷら [\[http://www.driveplaza.com/\]](http://www.driveplaza.com/)
- ・NEXCO中日本： 高速日和 [\[http://www.kousokubiyori.jp/\]](http://www.kousokubiyori.jp/)
- ・NEXCO西日本： 渋滞予測カレンダー [\[http://www.w-nexco.co.jp/\]](http://www.w-nexco.co.jp/)
- ・JB本四高速： 渋滞予測 [\[http://www.jb-honshi.co.jp/\]](http://www.jb-honshi.co.jp/)

② リーフレット（渋滞予測ガイド）など

高速道路の各サービスエリアのインフォメーションや、各社の料金所事務室などでお配りしています。

③ 携帯電話を用いたインターネット接続サービス

携帯電話で渋滞予測箇所や渋滞予測を見込んだ旅行時間予測情報をご覧ください。

- ・NEXCO東日本： ドラぷらモバイル [\[http://m.driveplaza.com/\]](http://m.driveplaza.com/)
- ・NEXCO中日本： 高速日和モバイル版 [\[http://kousokubiyori.jp/\]](http://kousokubiyori.jp/)
- ・NEXCO西日本： ドライブポーターモバイル [\[http://www.w-nexco.co.jp/mobile/\]](http://www.w-nexco.co.jp/mobile/)
- ・JB本四高速： JB本四モバイル [\[http://www.jb-honshi.co.jp/mobile/\]](http://www.jb-honshi.co.jp/mobile/)

(2) お出かけ前に入手出来る道路交通情報

① 日本道路交通情報センターの道路交通情報 [\[http://www.jartic.or.jp/\]](http://www.jartic.or.jp/)

インターネットや電話(電話番号はP22をご覧ください)で道路交通情報を入手できます。

② ハイウェイテレホン(電話番号はP21をご覧ください。)

リアルタイムの主要道路の交通情報(5分更新)を24時間入手できます。

なお、自動車走行中のドライバーの携帯電話の使用は禁止されています。

(3) 走行中に入手できる道路交通情報

① 道路情報板

② ハイウェイラジオ(1620kHz)

③ VICS VICS対応のカーナビゲーションなどで入手できます。

(4) 休憩中に入手できる道路交通情報

① ハイウェイ情報ターミナル（サービスエリアなどに設置）

テレビ画面などにより、分かりやすくお知らせします。

② ハイウェイテレホン（電話番号はP21をご覧ください。）

リアルタイムの主要道路の交通情報（5分更新）を24時間入手できます。

なお、自動車走行中のドライバーの携帯電話の使用は禁止されています。

③ 携帯電話を活用

携帯電話で道路交通情報をご覧いただけます。

- ・ NEXCO東日本： ドライブトラフィック [\[http://m.drivetraffic.jp/\]](http://m.drivetraffic.jp/)
- ・ NEXCO中日本： アイハイウェイ中日本 [\[http://c-ihighway.jp/\]](http://c-ihighway.jp/)
- ・ NEXCO西日本： アイハイウェイ [\[http://ihighway.jp/\]](http://ihighway.jp/)

なお、自動車走行中のドライバーの携帯電話の使用は禁止されています。

④ その他

サービスエリアのインフォメーション、案内看板などで交通情報を入手できます。

【別紙5】道路交通情報のお問い合わせ先

◆ハイウェイテレホン（5分ごとに最新の情報を24時間案内）

- ・携帯電話からは、「#8162」におかけいただくと、その場所から最も近い地域の高速道路状況を自動音声で提供します。
- ・固定電話からは、「#8162」をご利用いただけませんので、下表の地域ごとの番号におかけ下さい。
- ・なお、携帯電話からも下表の地域ごとの番号もご利用いただけます。

北海道情報	札幌局	011(896)1620
	旭川局	0166(54)1620
	室蘭局	0143(59)1620
	帯広局	0155(42)1620
東北地区情報	青森局	017(781)1620
	盛岡局	019(639)1620
	秋田局	018(826)1620
	仙台局	022(711)1620
	郡山局	024(961)1620
	山形局	023(685)1620
関東地区情報		
東北道、東京外環道、常磐道、磐越道 関越道、上信越道、長野道	岩槻局	048(758)1620
	宇都宮局	028(665)1620
	柏局	04(7171)1620
	水戸局	029(254)1620
	大泉局	03(3922)1620
	所沢局	04(2946)1620
	前橋局	027(252)1620
	長野局	026(278)1620
中央道・長野道	八王子局	042(692)1620
	甲府局	055(275)1620
	諏訪局	0266(57)1620
東関東道・館山道・京葉道路 千葉東金道路・東京湾アクアライン 第三京浜道路・横浜新道・横浜横須賀道路	千葉局	043(257)1620
	京浜局	045(780)1620
東名高速情報	東京局	03(5491)1620
	川崎局	044(866)1620
	横浜局	045(923)1620
	御殿場局	0550(82)1620
	富士局	0545(51)1620
	静岡局	054(288)1620
	浜松局	053(435)1620
	名古屋局	052(709)1620
中部地区情報	豊川局	0533(82)1620
	岐阜局	058(259)1620
	四日市局	059(352)1620
	敦賀局	0770(21)1620
	福井局	0776(57)1620
北陸地区情報	金沢局	076(253)1620
	富山局	076(476)1620
	上越局	025(535)1620
	湯沢局	025(784)1620
	新潟局	025(370)1620
	大阪局	06(6876)1620
	大津局	077(564)1620
近畿地区情報	京都局	075(602)1620
	神戸局	078(903)1620
	広島局	082(876)1620
	岡山局	086(256)1620
中国地区情報	山口局	083(941)1620
	米子局	0859(37)1620
	浜田局	0855(24)1620
	香川局	087(851)1620
	松山局	089(905)1620
四国地区情報	高知局	0887(72)1620
	徳島局	088(641)1620
	福岡局	092(942)1620
九州地区情報	熊本局	096(275)1620
	宮崎局	0985(86)1620
	大分局	097(514)1620

【別紙5】道路交通情報のお問い合わせ先

◆日本道路交通情報センター インターネット

<http://www.jartic.or.jp>

24時間・5分更新で道路交通情報を提供

日本道路交通情報センター 全国統一番号 ※ 全国どこからでも最寄りの情報センターに接続されます。	0570-011011 #8011(携帯短縮ダイヤル)
---	--------------------------------

北海道地区

北海道地方情報(札幌センター)	011(281)6511
高速情報(高速札幌センター)	011(891)8111

東北自動車道

全国・関東甲信越情報(九段センター)	03(3264)1331
東北地方・宮城情報(仙台センター)	022(225)7711
高速情報(高速さいたま駐在)	048(757)2039
高速情報(高速東北センター)	022(226)0626

常磐自動車道

全国・関東甲信越情報(九段センター)	03(3264)1331
高速情報(高速さいたま駐在)	048(757)2039

関越自動車道

全国・関東甲信越情報(九段センター)	03(3264)1331
新潟情報(新潟センター)	025(283)5252
高速情報(高速さいたま駐在)	048(757)2039
高速情報(高速新潟駐在)	025(233)0102

上信越自動車道

全国・関東甲信越情報(九段センター)	03(3264)1331
高速情報(高速さいたま駐在)	048(757)2039

長野自動車道

全国・関東甲信越情報(九段センター)	03(3264)1331
長野情報(長野センター)	026(244)0011
高速情報(高速八王子駐在)	042(691)0058

東関東自動車道

全国・関東甲信越情報(九段センター)	03(3264)1331
高速情報(高速さいたま駐在)	048(757)2039

中央自動車道

全国・関東甲信越情報(九段センター)	03(3264)1331
中部地方・愛知情報(名古屋センター)	052(954)8888
高速情報(高速八王子駐在)	042(691)0058
高速情報(高速一宮センター)	0586(77)3179

東名高速道路

全国・関東甲信越情報(九段センター)	03(3264)1331
中部地方・愛知情報(名古屋センター)	052(954)8888
高速情報(高速川崎センター)	044(866)3410
高速情報(高速一宮センター)	0586(77)3179

名神高速道路

中部地方・愛知情報(名古屋センター)	052(954)8888
関西地方・大阪情報(大阪センター)	06(4793)1141
高速情報(高速一宮センター)	0586(77)3179
高速情報(高速吹田センター)	06(6877)1830

北陸自動車道

新潟情報(新潟センター)	025(283)5252
富山情報(富山センター)	076(432)2223
石川情報(金沢センター)	076(266)3141
高速情報(高速一宮センター)	0586(77)3179
高速情報(高速金沢駐在)	076(249)1852
高速情報(高速新潟駐在)	025(233)0102

東名阪自動車道

中部地方・愛知情報(名古屋センター)	052(954)8888
三重情報(津センター)	059(226)7151
高速情報(高速一宮センター)	0586(77)3179

西名阪自動車道

関西地方・大阪情報(大阪センター)	06(4793)1141
高速情報(高速吹田センター)	06(6877)1830

舞鶴自動車道

関西地方・大阪情報(大阪センター)	06(4793)1141
兵庫情報(神戸センター)	078(371)1141
高速情報(高速吹田センター)	06(6877)1830

中国自動車道・山陽自動車道

関西地方・大阪情報(大阪センター)	06(4793)1141
中国地方・広島情報(広島センター)	082(221)7777
高速情報(高速吹田センター)	06(6877)1830
高速情報(高速広島駐在)	082(877)9292

四国地区

四国地方・香川情報(高松センター)	087(834)3400
高速情報(高速高松駐在)	087(823)8188

九州地区

九州地方・福岡情報(福岡センター)	092(651)1331
高速情報(高速太宰府駐在)	092(925)4000

【別紙6】お客さまへの安全走行のお願い

高速道路を安全で快適にご利用していただくために、お客さまに次のことをお願いしています。

(1) 走行中の故障トラブルを防ぐため、走行前に車の点検をお願いします

高速道路上での故障トラブルは、事故や渋滞の原因となります。故障トラブルの大半が、走行前の基本的な車両点検で防げるものです。特に、燃料、タイヤ、オイル、冷却水の点検を忘れずをお願いします。

(2) 後部座席でもシートベルトを着用しましょう

シートベルトは運転者・同乗者を守る大切な命綱、衝突時の身体への衝撃を和らげてくれます。平成20年6月より、運転席・助手席だけでなく、後部座席においてもシートベルトの着用が義務化されました。車に乗車したら、全席シートベルト着用をお願いします。

(3) ETCカードは確実に挿入してください

ETCカードの挿し忘れや不完全な挿入の状態でのご利用は、開閉バーの未作動の原因となり、非常に危険です。確実に車載器へETCカードを挿入したことを確認してご利用ください。

また、ETCカードにはクレジットカードと同様に有効期限があります。有効期限切れのETCカードでは開閉バーが開きませんのでご注意ください。

(4) ETCレーンは、十分に速度を落としてご利用下さい

ETCレーンには、前の車と十分な車間距離をとった上で、時速20km以下に減速して進入し、ETCレーン内は徐行の上、安全に停止することができるような速度で、開閉バーが開いたことを確認してご通行ください。

(5) 渋滞末尾での追突事故に注意してください

渋滞発生時には、渋滞の車列の中や渋滞の末尾での追突事故が発生しやすくなります。わき見をせず安全運転を心がけ、渋滞に遭ったらハザードランプで後続車に合図するなど、追突事故の防止に心掛けてください。

(6) 適度な休憩を取って安全運転を

夜間運転や長時間運転は疲れやすくなります。早めにサービスエリアなどを利用して適度な休憩をとり、安全運転を心掛けてください。

また、最近サービスエリアなどから進入方向を間違えるなど、高速道路本線を逆走して事故に至るケースが発生していますので十分に注意して下さい。

(7) 給油やトイレはお早目に

給油やトイレは、渋滞区間の手前などでなるべく早目にお済ませください。

(8) 万一、事故や故障が起こった場合、安全な場所にすみやかに避難を

高速道路上で人がはねられる事故が増えています。

交通事故や故障により停止した場合、道路上にとどまることは非常に危険です。ハザードランプや三角停止表示板、発炎筒などで後続車に危険を知らせたら、通行車両に十分注意し、すみやかにガードレールの外など安全な場所に避難してください。また、非常電話による通報もお願いします。

(9) 道路の異状は道路緊急ダイヤル『#9910』で通報を

車両の通行に支障となる道路の穴ぼこや落下物などの緊急事態を発見したら、お近くに非常電話がない場合、道路緊急ダイヤル「#9910」による通報をお願いします。

固定電話（NTT）、携帯電話（NTTドコモ、au、ソフトバンク）、PHS（ウィルコム、NTTドコモ）からの通報が可能です。

(10) 緊急地震速報が発令されたら

緊急地震速報が発令されてから、強い揺れが来るまでの時間は数秒から数十秒の時間があります。高速道路上やサービスエリアなどで緊急地震速報を受信したときは、身を守るために以下のような行動をお願いします。

○自動車運転中にカーラジオ等で受信した場合は・・・

- ・あわててスピードを落とさない
- ・ハザードランプを点灯し、まわりの車に注意を促す
- ・急ブレーキはかけず、緩やかに速度をおとす
- ・大きな揺れを感じたら、道路の左側に停止

○人が大勢いる施設では・・・

- ・落ちついて行動
- ・あわてて出口に走り出さない

以

上